

CLASIFICACION DEL SUELO. ORDENACION DEL SUELO NO URBANIZABLE.

- SUELO URBANO**
- SUELO URBANIZABLE**
- SUELO NO URBANIZABLE**
 - SUELO NO URBANIZABLE DE ESPECIAL PROTECCION POR LEGISLACION ESPECIFICA**
 - SAS RECLAMAS PERMANENTES
 - SAS RECLAMAS NO PERMANENTES (SACUBRA, INDICATA)
 - ALTERNATIVA PARA TRAMO AFECTADO POR INUNDACION PERMANENTE SUS-99 "A, BA"
 - DOMINIO PUBLICO HIDRAULICO
 - VICENTADO ARQUEOLOGICO BE (ANEXO 176 de acuerdo 17/04/01 - ANEXO 203 de 2004)
 - SUELO NO URBANIZABLE DE ESPECIAL PROTECCION POR PLANTACION**
 - SNU EP PUN INTERES AMBIENTAL
 - SNU EP PUN INTERES FORESTAL NEGATIVO
 - SNU EP PUN INTERES ADMIRIO
 - SNU EP PUN INTERES PARADISIACO
 - SNU EP PUN INTERES HISTORICO
 - VICENTADO ARQUEOLOGICO NO BECS

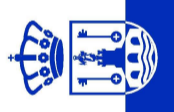
3.3 SUELO NO URBANIZABLE DE CARACTER RURAL O NATURAL

SISTEMAS GENERALES EN SNU

- SISTEMA GENERAL DE INFRAESTRUCTURAS Y SERVICIOS
 - ESTACION DE SERVICIOS
 - LINEA DE SERVICIOS
 - ESTACION DE SERVICIOS
 - ESTACION DE SERVICIOS
- SISTEMA GENERAL DE ESPALMADOS
 - SISTEMA DE ESPALMADO
 - SISTEMA DE ESPALMADO
- SISTEMA GENERAL DE DEFENSA
 - SISTEMA GENERAL VINDO
 - SISTEMA GENERAL FERROVIARIO

4. DETERMINACIONES GRAFICAS

- LINEA DE TORNADO MUNICIPAL
- LINEA DE LIMITES DE ESPALMADO Y AFECCION BE-40
- ZONA DE RENOVACION BE-40
- ZONA DE CAMBIO PUEBLO BE-40



Ayuntamiento de
Alcalá de Guadaira

EX.PTE. 3291/2018-UMP

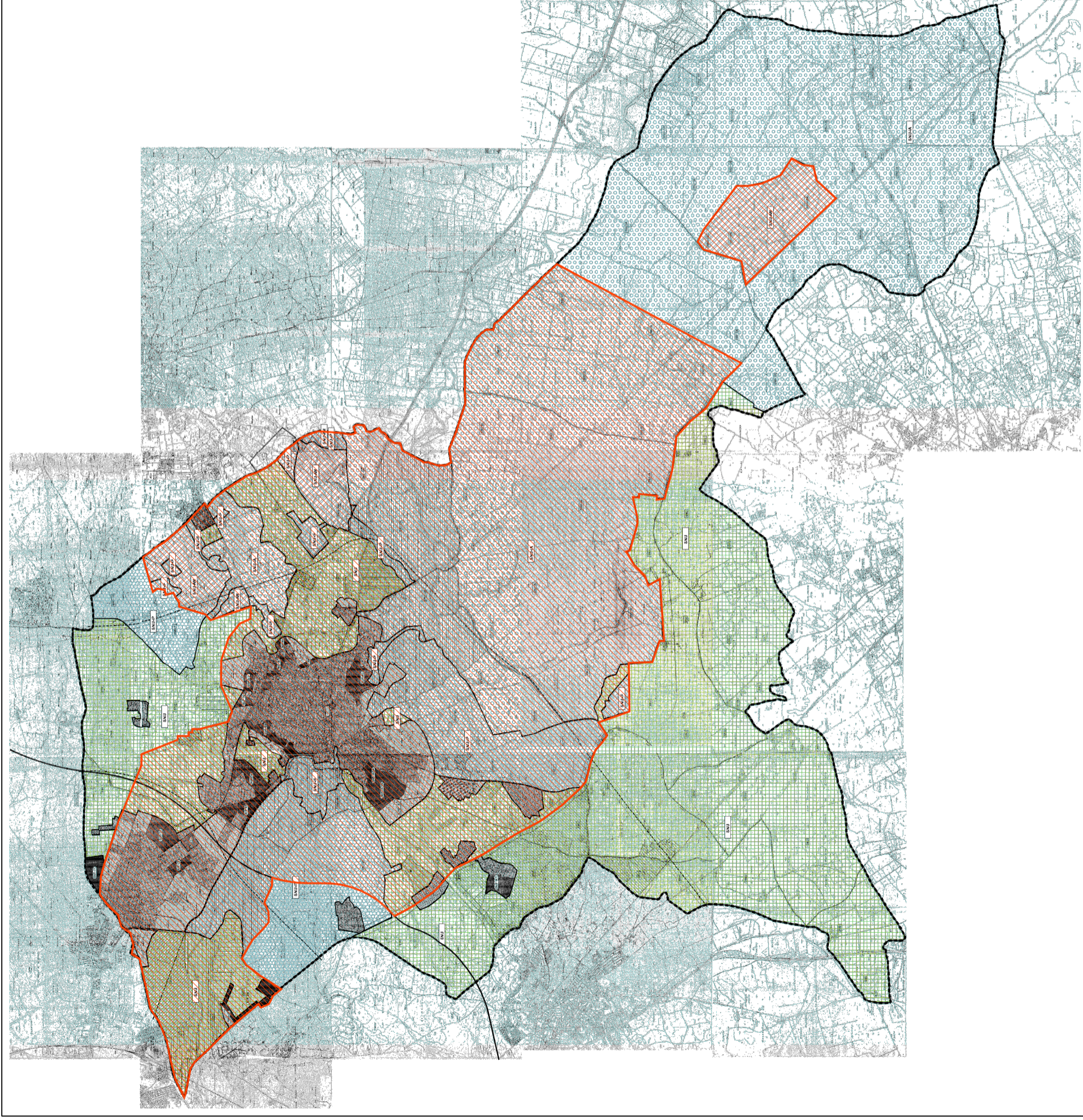
MODIFICACION PUNTUAL DEL PGOU PARA LA REGULACION DE LA
IMPLANTACION DE INSTALACIONES DE GENERACION DE ENERGIA SOLAR

Escala - 1 : 50.000
(Imprimir en A1)

CLASIFICACION DEL SUELO - PLANO OE.01 ESTADO ACTUAL



Cód. Validación: 7CZAQZ76KZZSM556D9AYJOK3 | Verificación: <https://ciudadacala.sedelectronica.es/>
Documento firmado electrónicamente desde la plataforma esPublico Gestiona | Página 1 de 3



AMBITO SUSPENSION AUTORIZACIONES REFERIDAS A LA
IMPLANTACION DE INSTALACIONES DE ENERGIA SOLAR

----- Término municipal

SUELO NO URBANIZABLE (PGOU 1994 de Alcalá de Guadaíra)

Suelo no Urbanizable Común (SNU)

SUELO NO URBANIZABLE PROTEGIDO

Suelo no Urbanizable Interés Ambiental (SNU-AM)

Suelo no Urbanizable Interés Forestal Recreativo (SNU-F)

Suelo no Urbanizable Interés Agrario (SNUA)

Suelo no Urbanizable Interés Paisajístico (SNU-P)



Ayuntamiento de

Alcalá de Guadaíra

EXYTE: 33-91/2018-UMP

MODIFICACION PUNTUAL DEL PGOU PARA LA REGULACION DE LA
IMPLANTACION DE INSTALACIONES DE GENERACION DE ENERGIA SOLAR

Escala - 1 : 50.000
(Imprimir en A1)

AMBITO SUSPENSION AUTORIZACIONES ACUERDO DE FORMULACION



Cód. Validación: 7CZAQZ76KZZSM556D9AYJQK3 | Verificación: <https://ciudadalcala.sedelectronica.es/>
Documento firmado electrónicamente desde la plataforma esPublico Gestiona | Página 2 de 3

