
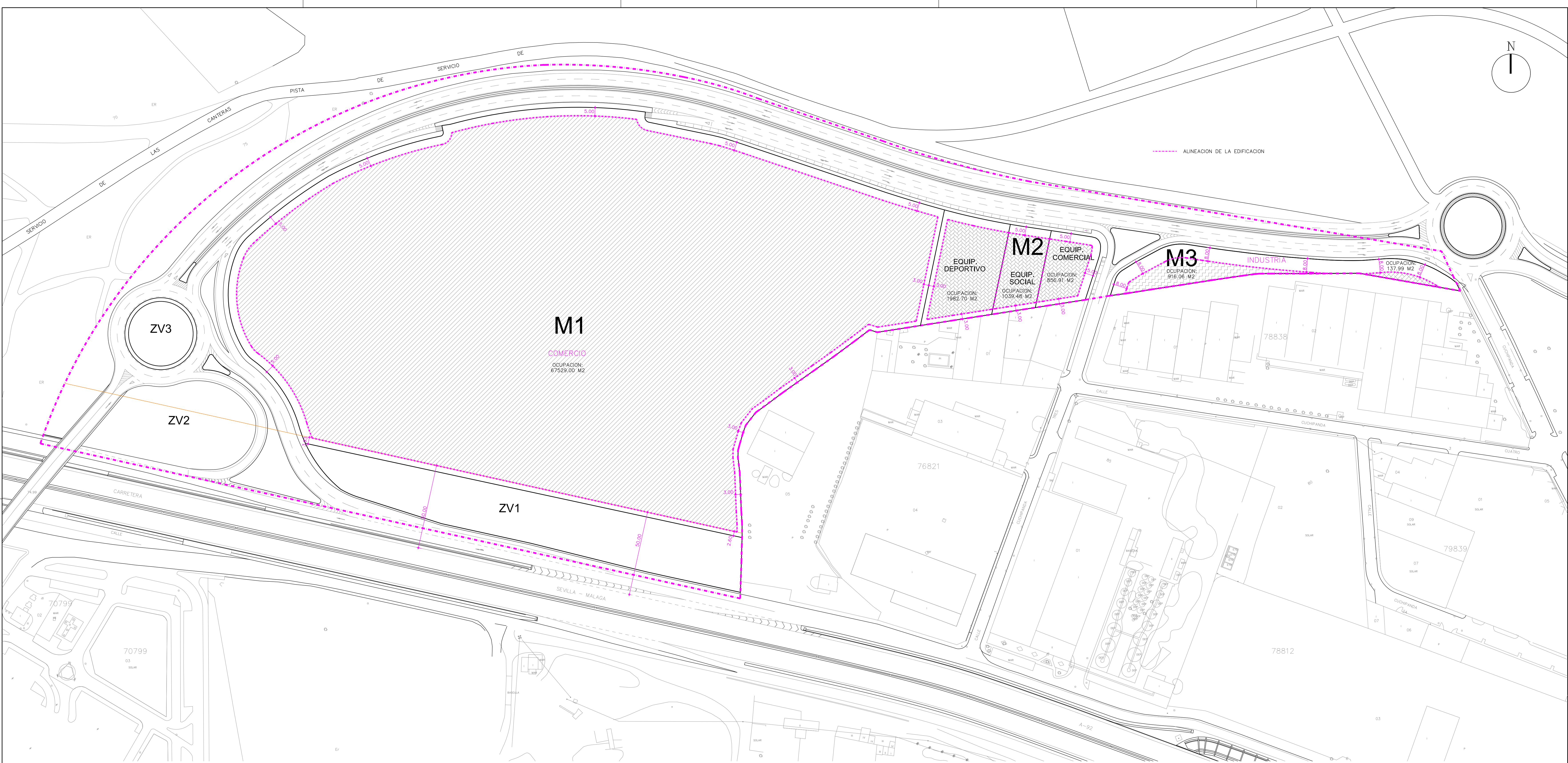


SUNS-2		TOTAL SUNS-2	RESERVA MIN. SEGUN R.P.
<div></div>	ZONA VERDE	12.919,41 M2	12.461,09 M2
<div></div>	EQUIPAMIENTO PUBLICO	4.984,44 M2	4.984,44 M2
<div></div>	COMERCIAL	72.064,12 M2	
<div></div>	INDUSTRIAL	2.760,93 M2	
<div></div>	RED VIARIA	27.768,03 M2	
<div></div>	ESPACIO LIBRE PUBLICO	4.114,03 M2	
	TOTAL	124.610,96 M2	

PROMOTOR	<b>- TEXTO REFUNDIDO -</b> <b>PLAN DE SECTORIZACION DEL SUELO URBANIZABLE NO SECTORIZADO SUNS-2 DEL PGOU DE ALCALÁ DE GUADAIRA (SEVILLA).</b>	Nº PLANO
MAVARA S.A. ARQUITECTO		<b>P1</b>
		ESCALA
JUAN B. RUIZ HERAS		<b>1 : 1.000</b> ENERO-2020
ORDENACION		





EJE RONDA LOS POLIGONOS



EJE VIA SERVICIO A-92



RASANTE TOPOGRAFICA PRIMITIVA  
RASANTE TOPOGRAFICA MODIFICADA

PROMOTOR	<b>- TEXTO REFUNDIDO -</b> <b>PLAN DE SECTORIZACION DEL SUELO</b> <b>URBANIZABLE NO SECTORIZADO SUNS-2 DEL</b> <b>PGOU DE ALCALÁ DE GUADAIRA (SEVILLA).</b>	Nº PLANO
MAVARA S.A. ARQUITECTO		<b>P3</b>
JUAN B. RUIZ HERAS		ESCALA <b>1 : 1.000</b> ENERO-2020

ALINEACIONES INTERIORES  
PERFILES LONGITUDINALES



MEDIA TENSION

RED M.T. 2x(3x240) mm2 AL 18/30 KV  
BAJO TUBOS 2x PE Ø200 MAS RESERVA PE Ø200

LINEA SUBTERRANEA EXISTENTE

LINEA AEREA EXISTENTE

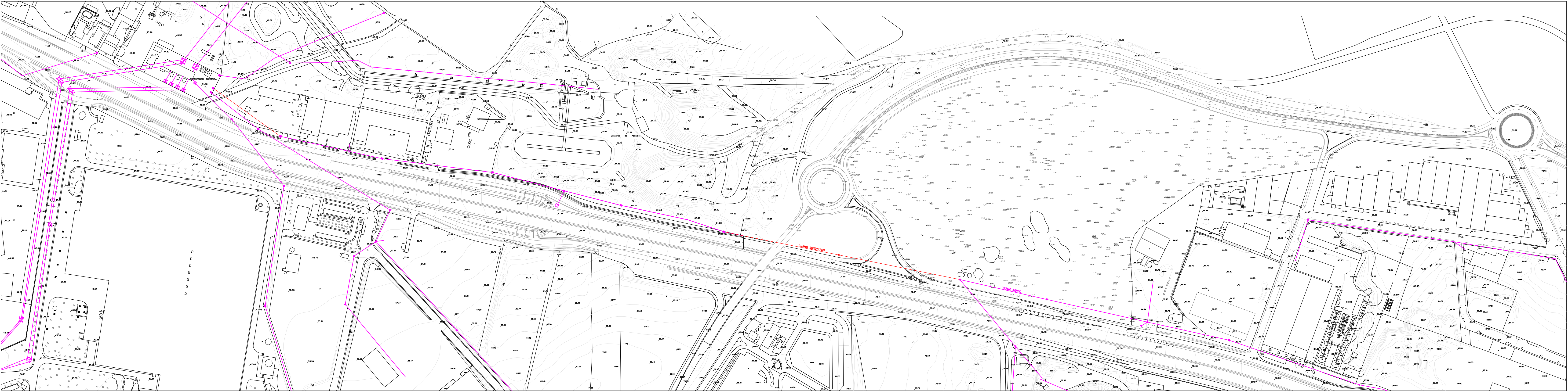
LINEA AEREA EXISTENTE A SOTERRAR

BAJA TENSION

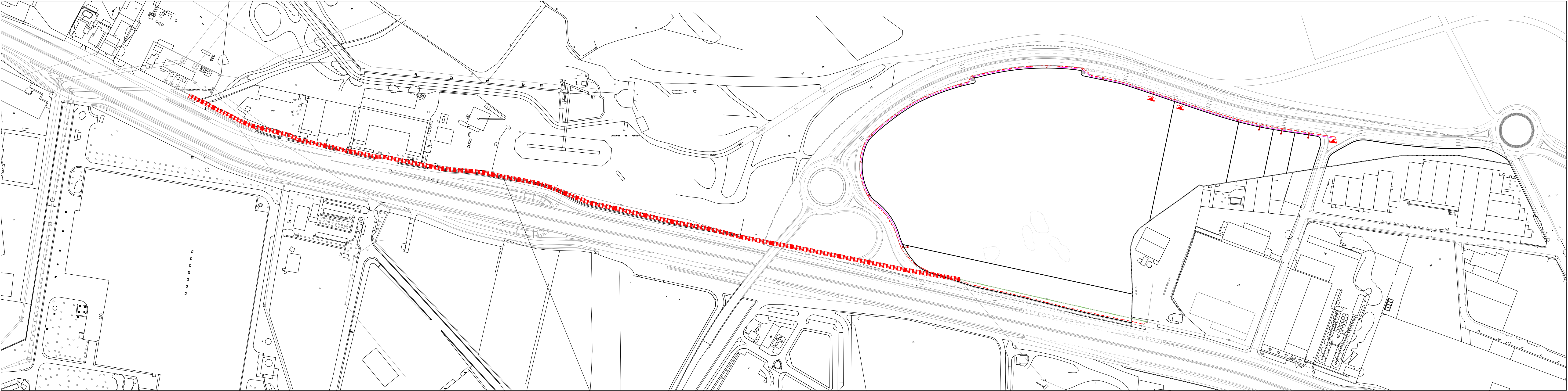
RED BT UNIPOLARES AL RV 0,6/1 KV  
BAJO TUBOS 2 x PE Ø160 + RESERVA PE Ø160

ARQUETA PARA CAJA GENERAL DE PROTECCION

CENTRO DE TRANSFORMACION



RED EXISTENTE.-



RED PROYECTADA.-

CANALIZACION ENTERRADA ENTRE EL SECTOR Y LA SUBESTACION POLO  
DISCURRE POR DOMINIO PUBLICO (ART. 29 LEY 37/2015)

PROMOTOR	<b>- TEXTO REFUNDIDO -</b> <b>PLAN DE SECTORIZACION DEL SUELO</b> <b>URBANIZABLE NO SECTORIZADO SUNS-2 DEL</b> <b>PGOU DE ALCALÁ DE GUADAIRA (SEVILLA).</b>	Nº PLANO
MAVARA S.A. ARQUITECTO		<b>P12</b>
JUAN B. RUIZ HERAS	MEDIA TENSION: CONEXION CON SUBESTACION	ESCALA A0: 1:2000 A2: 1:4000 ENERO-2020