

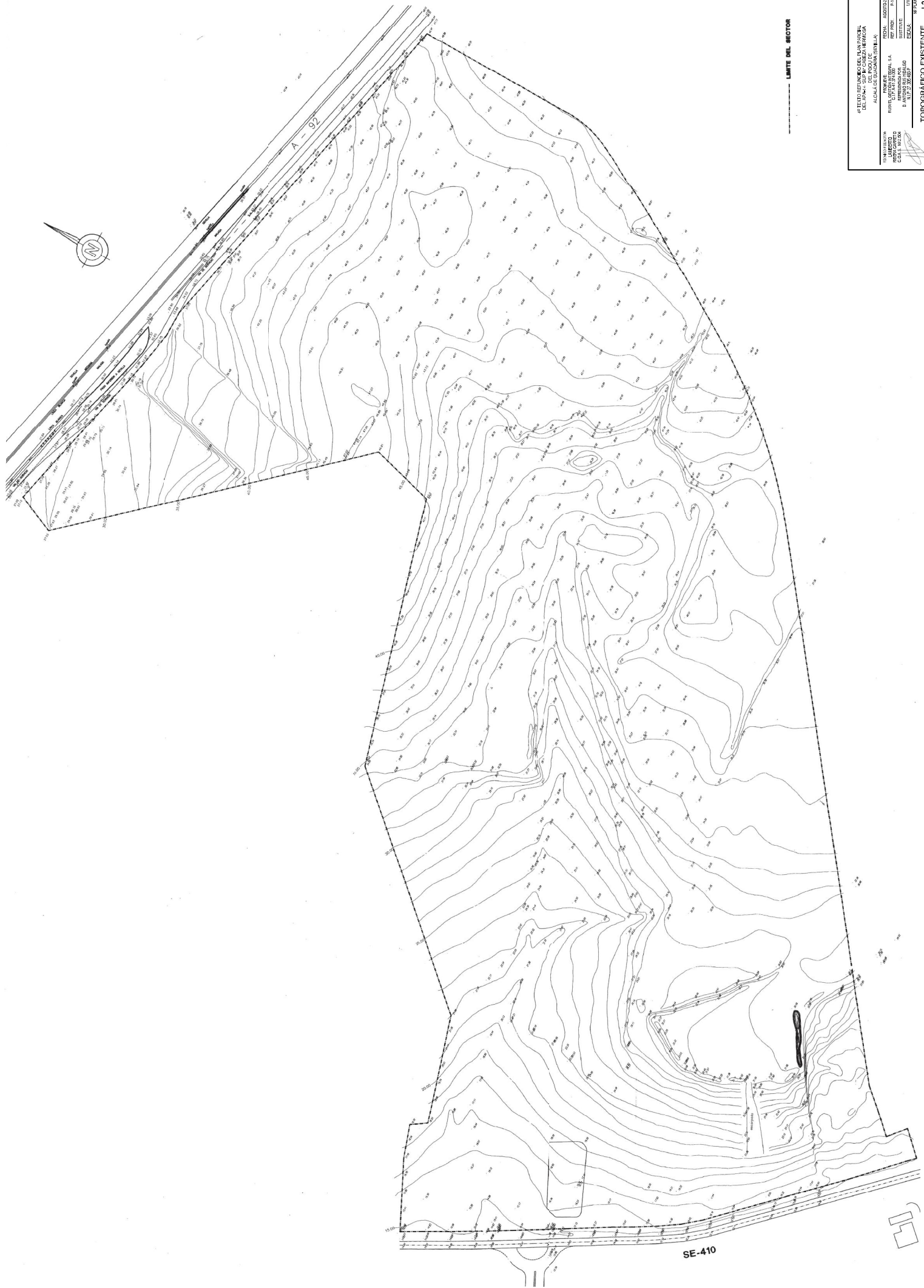
**SITUACION**

4º TEXTO REFUNDIDO DEL PLAN PARCIAL  
 DEL APA-14 "SUP 14" CABEZA HERMOSA  
 DEL PGOU DE  
 ALCALÁ DE GUADAÍRA (SEVILLA)

TECNICO REDACTOR	PROMUEVE:	FECHA:	AGOSTO-2017
LAMBERTO	RUSVEL GESTIÓN INTEGRAL S.A.	REF. PROY.	P-1603
RIBERA CARRETO	C.I.F: A-41.374.000	SUSTITUYE:	
C.O.A.S. Nº 2.504	REPRESENTADA POR:	ESCALA:	1/25000
	D. ANTONIO RUS HIDALGO	Nº PLANO	I-1
	N.I.F: 27.305.493-P		

**SITUACION**

I-1



--- LIMITE DEL SECTOR

INSTITUCIÓN: **SECRETARÍA DE AGRICULTURA, GANADERÍA Y PESQUERÍA**  
 DEPARTAMENTO: **SECRETARÍA DE AGRICULTURA, GANADERÍA Y PESQUERÍA**  
 DIRECCIÓN: **SECRETARÍA DE AGRICULTURA, GANADERÍA Y PESQUERÍA**  
 DIVISIÓN: **SECRETARÍA DE AGRICULTURA, GANADERÍA Y PESQUERÍA**  
 SUBDIVISIÓN: **SECRETARÍA DE AGRICULTURA, GANADERÍA Y PESQUERÍA**  
 PROYECTO: **SECRETARÍA DE AGRICULTURA, GANADERÍA Y PESQUERÍA**  
 ESCALA: **SECRETARÍA DE AGRICULTURA, GANADERÍA Y PESQUERÍA**  
 FECHA: **SECRETARÍA DE AGRICULTURA, GANADERÍA Y PESQUERÍA**  
 AUTOR: **SECRETARÍA DE AGRICULTURA, GANADERÍA Y PESQUERÍA**  
 TÍTULO: **SECRETARÍA DE AGRICULTURA, GANADERÍA Y PESQUERÍA**  
 TOPOGRÁFICO EXISTENTE



----- LIMITE DEL SECTOR  
 ..... GABOUCO EXISTENTE

INSTITUCION: SECRETARIA DE AGRICULTURA, GANADERIA Y PESQUERIA  
 DEL ESTADO DE COAHUILA DE ZARAGOZA  
 ALCALDIA: TAMPICO  
 PROYECTO: DISEÑO DE LA PLANTACION DE CAFFE ARABICA  
 DISEÑADO POR: D. J. FLORES  
 ESCALA: 1:5000  
 USOS EXISTENTES:



PROPIETARIOS	FINCA REGISTRAL N° SUP.	SUPERFICIE BAL. INCLUIDA EN EL SUP-14	SUPERFICIE BAL. EXCLUIDA EN EL SUP-14
1 Hermanos Salguero Marin S.L.	347	13.040	12.014
2 D. Manuel y D. Jose Delgado Piarro.	27.971	10.000	9.291
3 Cuesta del Guadaira S.L.	22.543	15.000	10.971
4 PROMOCIONES EUROSEVILLA 2.000 S.A.	13.346	14.012,2	11.824
5A PROMOCIONES EUROSEVILLA 2.000 S.A.	368	32.692	32.692
5B PROMOCIONES EUROSEVILLA 2.000 S.A.	380	14.256	14.256
5C PROMOCIONES EUROSEVILLA 2.000 S.A.	20.625	169.190,6	140.318
5D PROMOCIONES EUROSEVILLA 2.000 S.A.	370	17.831	17.831
5E PROMOCIONES EUROSEVILLA 2.000 S.A.	4.297	53.510	44.019
5F PROMOCIONES EUROSEVILLA 2.000 S.A.	6.775	53.577	46.047
6 PROMOCIONES EUROSEVILLA 2.000 S.A.	377	26.697	16.006
7 PROMOCIONES EUROSEVILLA 2.000 S.A.	7.681	31.993	19.124
8 PROMOCIONES EUROSEVILLA 2.000 S.A.	4.865	23.535,79	9.492
SUPERFICIE TOTAL DEL SECTOR			386.000 M2

----- AMBITO DEL SECTOR = 386.000 M2

4º TEXTO REFINIENDO DEL PLAN PARCIAL DEL APA-4 "SUP. P. CABEZA HERMOSA" DE LA ZONA DE PROTECCION DE ALCALA DE GUADAIRA (SEVILLA)

TRAMITADOR: ROMURE SA GENERAL S.A. FECHA: ABRIL 2017  
 REPRESENTANTE: RIBERA CARRETO D. JUAN CARLOS COA S. Nº 254 REF. PROJ. P-1062  
 N.º 17.295.482.6 SUSTITUYE:  
 N.º 17.295.482.6 ESCALA: 1/6000

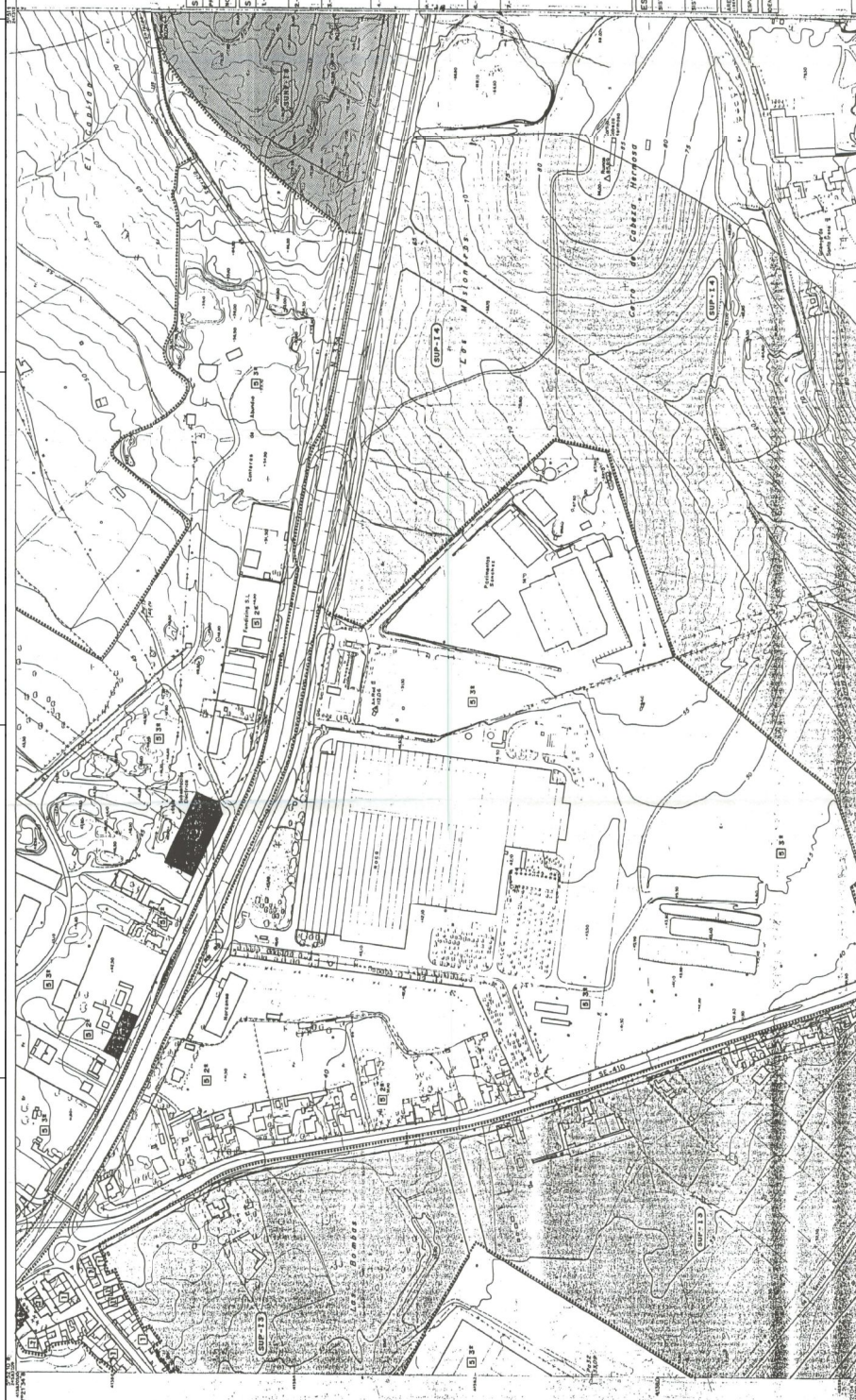
FINCAS REGISTRADAS APORTADAS AL SECTOR

Nº PLANO 1-4









SUELO URBANIZABLE	
PROGRAMADO	CON PLANIFICACION DE SERVICIOS
NO PROGRAMADO	CON PLANIFICACION DE SERVICIOS
CON PLANIFICACION DE SERVICIOS	CON PLANIFICACION DE SERVICIOS

SUELO URBANO	
1. EDIFICACION ENTRE MEDIANERAS	1. PLANTAS 1 (E-11)
2. EDIFICACION ENTRE MEDIANERAS	2. PLANTAS 1 (E-21)
3. EDIFICACION ENTRE MEDIANERAS	3. PLANTAS 1 (E-31)
4. EDIFICACION ENTRE MEDIANERAS	4. PLANTAS 1 (E-41)
5. EDIFICACION ENTRE MEDIANERAS	5. PLANTAS 1 (E-51)
6. EDIFICACION ENTRE MEDIANERAS	6. PLANTAS 1 (E-61)
7. EDIFICACION ENTRE MEDIANERAS	7. PLANTAS 1 (E-71)
8. EDIFICACION ENTRE MEDIANERAS	8. PLANTAS 1 (E-81)
9. EDIFICACION ENTRE MEDIANERAS	9. PLANTAS 1 (E-91)
10. EDIFICACION ENTRE MEDIANERAS	10. PLANTAS 1 (E-101)
11. EDIFICACION ENTRE MEDIANERAS	11. PLANTAS 1 (E-111)
12. EDIFICACION ENTRE MEDIANERAS	12. PLANTAS 1 (E-121)
13. EDIFICACION ENTRE MEDIANERAS	13. PLANTAS 1 (E-131)
14. EDIFICACION ENTRE MEDIANERAS	14. PLANTAS 1 (E-141)
15. EDIFICACION ENTRE MEDIANERAS	15. PLANTAS 1 (E-151)
16. EDIFICACION ENTRE MEDIANERAS	16. PLANTAS 1 (E-161)
17. EDIFICACION ENTRE MEDIANERAS	17. PLANTAS 1 (E-171)
18. EDIFICACION ENTRE MEDIANERAS	18. PLANTAS 1 (E-181)
19. EDIFICACION ENTRE MEDIANERAS	19. PLANTAS 1 (E-191)
20. EDIFICACION ENTRE MEDIANERAS	20. PLANTAS 1 (E-201)
21. EDIFICACION ENTRE MEDIANERAS	21. PLANTAS 1 (E-211)
22. EDIFICACION ENTRE MEDIANERAS	22. PLANTAS 1 (E-221)
23. EDIFICACION ENTRE MEDIANERAS	23. PLANTAS 1 (E-231)
24. EDIFICACION ENTRE MEDIANERAS	24. PLANTAS 1 (E-241)
25. EDIFICACION ENTRE MEDIANERAS	25. PLANTAS 1 (E-251)
26. EDIFICACION ENTRE MEDIANERAS	26. PLANTAS 1 (E-261)
27. EDIFICACION ENTRE MEDIANERAS	27. PLANTAS 1 (E-271)
28. EDIFICACION ENTRE MEDIANERAS	28. PLANTAS 1 (E-281)
29. EDIFICACION ENTRE MEDIANERAS	29. PLANTAS 1 (E-291)
30. EDIFICACION ENTRE MEDIANERAS	30. PLANTAS 1 (E-301)
31. EDIFICACION ENTRE MEDIANERAS	31. PLANTAS 1 (E-311)
32. EDIFICACION ENTRE MEDIANERAS	32. PLANTAS 1 (E-321)
33. EDIFICACION ENTRE MEDIANERAS	33. PLANTAS 1 (E-331)
34. EDIFICACION ENTRE MEDIANERAS	34. PLANTAS 1 (E-341)
35. EDIFICACION ENTRE MEDIANERAS	35. PLANTAS 1 (E-351)
36. EDIFICACION ENTRE MEDIANERAS	36. PLANTAS 1 (E-361)
37. EDIFICACION ENTRE MEDIANERAS	37. PLANTAS 1 (E-371)
38. EDIFICACION ENTRE MEDIANERAS	38. PLANTAS 1 (E-381)
39. EDIFICACION ENTRE MEDIANERAS	39. PLANTAS 1 (E-391)
40. EDIFICACION ENTRE MEDIANERAS	40. PLANTAS 1 (E-401)
41. EDIFICACION ENTRE MEDIANERAS	41. PLANTAS 1 (E-411)
42. EDIFICACION ENTRE MEDIANERAS	42. PLANTAS 1 (E-421)
43. EDIFICACION ENTRE MEDIANERAS	43. PLANTAS 1 (E-431)
44. EDIFICACION ENTRE MEDIANERAS	44. PLANTAS 1 (E-441)
45. EDIFICACION ENTRE MEDIANERAS	45. PLANTAS 1 (E-451)
46. EDIFICACION ENTRE MEDIANERAS	46. PLANTAS 1 (E-461)
47. EDIFICACION ENTRE MEDIANERAS	47. PLANTAS 1 (E-471)
48. EDIFICACION ENTRE MEDIANERAS	48. PLANTAS 1 (E-481)
49. EDIFICACION ENTRE MEDIANERAS	49. PLANTAS 1 (E-491)
50. EDIFICACION ENTRE MEDIANERAS	50. PLANTAS 1 (E-501)

EDIFICATIVO	EDIFICATIVO
INDUSTRIAL	INDUSTRIAL
MULTIFAMILIAR	MULTIFAMILIAR
RECREATIVO	RECREATIVO
SERVICIOS	SERVICIOS
SERVICIOS ADMINISTRATIVOS	SERVICIOS ADMINISTRATIVOS
SERVICIOS EDUCATIVOS	SERVICIOS EDUCATIVOS
SERVICIOS SANITARIOS	SERVICIOS SANITARIOS
SERVICIOS SOCIALES	SERVICIOS SOCIALES
SERVICIOS CULTURALES	SERVICIOS CULTURALES
SERVICIOS DE TIEMPO LIBRE	SERVICIOS DE TIEMPO LIBRE
SERVICIOS DE TRANSPORTE	SERVICIOS DE TRANSPORTE
SERVICIOS DE COMERCIO	SERVICIOS DE COMERCIO
SERVICIOS DE ALBERGUE	SERVICIOS DE ALBERGUE
SERVICIOS DE ALIMENTACION	SERVICIOS DE ALIMENTACION
SERVICIOS DE VESTIMENTA	SERVICIOS DE VESTIMENTA
SERVICIOS DE CALZADO	SERVICIOS DE CALZADO
SERVICIOS DE ACCESORIOS	SERVICIOS DE ACCESORIOS
SERVICIOS DE REPARACION	SERVICIOS DE REPARACION
SERVICIOS DE OBTENCION DE ENERGIA	SERVICIOS DE OBTENCION DE ENERGIA
SERVICIOS DE OBTENCION DE AGUA	SERVICIOS DE OBTENCION DE AGUA
SERVICIOS DE OBTENCION DE GAS	SERVICIOS DE OBTENCION DE GAS
SERVICIOS DE OBTENCION DE TELECOMUNICACIONES	SERVICIOS DE OBTENCION DE TELECOMUNICACIONES
SERVICIOS DE OBTENCION DE SERVICIOS FINANCIEROS	SERVICIOS DE OBTENCION DE SERVICIOS FINANCIEROS
SERVICIOS DE OBTENCION DE SERVICIOS JURIDICOS	SERVICIOS DE OBTENCION DE SERVICIOS JURIDICOS
SERVICIOS DE OBTENCION DE SERVICIOS MEDICOS	SERVICIOS DE OBTENCION DE SERVICIOS MEDICOS
SERVICIOS DE OBTENCION DE SERVICIOS DENTALES	SERVICIOS DE OBTENCION DE SERVICIOS DENTALES
SERVICIOS DE OBTENCION DE SERVICIOS OPTICOS	SERVICIOS DE OBTENCION DE SERVICIOS OPTICOS
SERVICIOS DE OBTENCION DE SERVICIOS FARMACEUTICOS	SERVICIOS DE OBTENCION DE SERVICIOS FARMACEUTICOS
SERVICIOS DE OBTENCION DE SERVICIOS LABORATORIALES	SERVICIOS DE OBTENCION DE SERVICIOS LABORATORIALES
SERVICIOS DE OBTENCION DE SERVICIOS DE INVESTIGACION Y DESARROLLO	SERVICIOS DE OBTENCION DE SERVICIOS DE INVESTIGACION Y DESARROLLO
SERVICIOS DE OBTENCION DE SERVICIOS DE CONSULTORIA	SERVICIOS DE OBTENCION DE SERVICIOS DE CONSULTORIA
SERVICIOS DE OBTENCION DE SERVICIOS DE INGENIERIA	SERVICIOS DE OBTENCION DE SERVICIOS DE INGENIERIA
SERVICIOS DE OBTENCION DE SERVICIOS DE ARQUITECTURA	SERVICIOS DE OBTENCION DE SERVICIOS DE ARQUITECTURA
SERVICIOS DE OBTENCION DE SERVICIOS DE DISEÑO INDUSTRIAL	SERVICIOS DE OBTENCION DE SERVICIOS DE DISEÑO INDUSTRIAL
SERVICIOS DE OBTENCION DE SERVICIOS DE DISEÑO DE PRODUCTOS	SERVICIOS DE OBTENCION DE SERVICIOS DE DISEÑO DE PRODUCTOS
SERVICIOS DE OBTENCION DE SERVICIOS DE DISEÑO DE ESPACIOS	SERVICIOS DE OBTENCION DE SERVICIOS DE DISEÑO DE ESPACIOS
SERVICIOS DE OBTENCION DE SERVICIOS DE DISEÑO DE INTERIORES	SERVICIOS DE OBTENCION DE SERVICIOS DE DISEÑO DE INTERIORES
SERVICIOS DE OBTENCION DE SERVICIOS DE DISEÑO DE EXTERIORES	SERVICIOS DE OBTENCION DE SERVICIOS DE DISEÑO DE EXTERIORES
SERVICIOS DE OBTENCION DE SERVICIOS DE DISEÑO DE PAVIMENTOS	SERVICIOS DE OBTENCION DE SERVICIOS DE DISEÑO DE PAVIMENTOS
SERVICIOS DE OBTENCION DE SERVICIOS DE DISEÑO DE SIEMPRE VERDES	SERVICIOS DE OBTENCION DE SERVICIOS DE DISEÑO DE SIEMPRE VERDES
SERVICIOS DE OBTENCION DE SERVICIOS DE DISEÑO DE ILUMINACION	SERVICIOS DE OBTENCION DE SERVICIOS DE DISEÑO DE ILUMINACION
SERVICIOS DE OBTENCION DE SERVICIOS DE DISEÑO DE ACUSTICA	SERVICIOS DE OBTENCION DE SERVICIOS DE DISEÑO DE ACUSTICA
SERVICIOS DE OBTENCION DE SERVICIOS DE DISEÑO DE SONIDO	SERVICIOS DE OBTENCION DE SERVICIOS DE DISEÑO DE SONIDO
SERVICIOS DE OBTENCION DE SERVICIOS DE DISEÑO DE VIDEO	SERVICIOS DE OBTENCION DE SERVICIOS DE DISEÑO DE VIDEO
SERVICIOS DE OBTENCION DE SERVICIOS DE DISEÑO DE AUDIO	SERVICIOS DE OBTENCION DE SERVICIOS DE DISEÑO DE AUDIO
SERVICIOS DE OBTENCION DE SERVICIOS DE DISEÑO DE INTERACCION HUMANO-MQUINARIA	SERVICIOS DE OBTENCION DE SERVICIOS DE DISEÑO DE INTERACCION HUMANO-MQUINARIA
SERVICIOS DE OBTENCION DE SERVICIOS DE DISEÑO DE EXPERIENCIA DE USUARIO	SERVICIOS DE OBTENCION DE SERVICIOS DE DISEÑO DE EXPERIENCIA DE USUARIO
SERVICIOS DE OBTENCION DE SERVICIOS DE DISEÑO DE SERVICIOS	SERVICIOS DE OBTENCION DE SERVICIOS DE DISEÑO DE SERVICIOS
SERVICIOS DE OBTENCION DE SERVICIOS DE DISEÑO DE EXPERIENCIAS	SERVICIOS DE OBTENCION DE SERVICIOS DE DISEÑO DE EXPERIENCIAS
SERVICIOS DE OBTENCION DE SERVICIOS DE DISEÑO DE PRODUCTOS DIGITALES	SERVICIOS DE OBTENCION DE SERVICIOS DE DISEÑO DE PRODUCTOS DIGITALES
SERVICIOS DE OBTENCION DE SERVICIOS DE DISEÑO DE SERVICIOS DIGITALES	SERVICIOS DE OBTENCION DE SERVICIOS DE DISEÑO DE SERVICIOS DIGITALES
SERVICIOS DE OBTENCION DE SERVICIOS DE DISEÑO DE PRODUCTOS DE SERVICIOS	SERVICIOS DE OBTENCION DE SERVICIOS DE DISEÑO DE PRODUCTOS DE SERVICIOS
SERVICIOS DE OBTENCION DE SERVICIOS DE DISEÑO DE SERVICIOS DE PRODUCTOS	SERVICIOS DE OBTENCION DE SERVICIOS DE DISEÑO DE SERVICIOS DE PRODUCTOS
SERVICIOS DE OBTENCION DE SERVICIOS DE DISEÑO DE PRODUCTOS DE SERVICIOS DE PRODUCTOS	SERVICIOS DE OBTENCION DE SERVICIOS DE DISEÑO DE PRODUCTOS DE SERVICIOS DE PRODUCTOS
SERVICIOS DE OBTENCION DE SERVICIOS DE DISEÑO DE PRODUCTOS DE SERVICIOS DE PRODUCTOS DE PRODUCTOS	SERVICIOS DE OBTENCION DE SERVICIOS DE DISEÑO DE PRODUCTOS DE SERVICIOS DE PRODUCTOS DE PRODUCTOS

**ESPACIOS LIBRES DE USO PUBLICO**

AREA DE JARDINERIA

AREA DE ALBERGUE

AREA DE ALIMENTACION

AREA DE COMERCIO

AREA DE CULTURALES

AREA DE DEPORTES

AREA DE EDUCACION

AREA DE SALUD

AREA DE TIEMPO LIBRE

AREA DE TRAFICO

AREA DE OBTENCION DE ENERGIA

AREA DE OBTENCION DE AGUA

AREA DE OBTENCION DE GAS

AREA DE OBTENCION DE TELECOMUNICACIONES

AREA DE OBTENCION DE SERVICIOS FINANCIEROS

AREA DE OBTENCION DE SERVICIOS JURIDICOS

AREA DE OBTENCION DE SERVICIOS MEDICOS

AREA DE OBTENCION DE SERVICIOS DENTALES

AREA DE OBTENCION DE SERVICIOS OPTICOS

AREA DE OBTENCION DE SERVICIOS FARMACEUTICOS

AREA DE OBTENCION DE SERVICIOS LABORATORIALES

AREA DE OBTENCION DE SERVICIOS DE INVESTIGACION Y DESARROLLO

AREA DE OBTENCION DE SERVICIOS DE CONSULTORIA

AREA DE OBTENCION DE SERVICIOS DE INGENIERIA

AREA DE OBTENCION DE SERVICIOS DE ARQUITECTURA

AREA DE OBTENCION DE SERVICIOS DE DISEÑO INDUSTRIAL

AREA DE OBTENCION DE SERVICIOS DE DISEÑO DE PRODUCTOS

AREA DE OBTENCION DE SERVICIOS DE DISEÑO DE ESPACIOS

AREA DE OBTENCION DE SERVICIOS DE DISEÑO DE INTERIORES

AREA DE OBTENCION DE SERVICIOS DE DISEÑO DE EXTERIORES

AREA DE OBTENCION DE SERVICIOS DE DISEÑO DE PAVIMENTOS

AREA DE OBTENCION DE SERVICIOS DE DISEÑO DE SIEMPRE VERDES

AREA DE OBTENCION DE SERVICIOS DE DISEÑO DE ILUMINACION

AREA DE OBTENCION DE SERVICIOS DE DISEÑO DE ACUSTICA

AREA DE OBTENCION DE SERVICIOS DE DISEÑO DE SONIDO

AREA DE OBTENCION DE SERVICIOS DE DISEÑO DE VIDEO

AREA DE OBTENCION DE SERVICIOS DE DISEÑO DE AUDIO

AREA DE OBTENCION DE SERVICIOS DE DISEÑO DE INTERACCION HUMANO-MQUINARIA

AREA DE OBTENCION DE SERVICIOS DE DISEÑO DE EXPERIENCIA DE USUARIO

AREA DE OBTENCION DE SERVICIOS DE DISEÑO DE SERVICIOS

AREA DE OBTENCION DE SERVICIOS DE DISEÑO DE EXPERIENCIAS

AREA DE OBTENCION DE SERVICIOS DE DISEÑO DE PRODUCTOS DIGITALES

AREA DE OBTENCION DE SERVICIOS DE DISEÑO DE SERVICIOS DIGITALES

AREA DE OBTENCION DE SERVICIOS DE DISEÑO DE PRODUCTOS DE SERVICIOS

AREA DE OBTENCION DE SERVICIOS DE DISEÑO DE PRODUCTOS DE SERVICIOS DE PRODUCTOS

**PLAN GENERAL DE ORDENACION URBANA DE ALCALIA DE GUADIRA**

AYUNTAMIENTO DE ALCALIA DE GUADIRA

APROBACION DEFINITIVA

REGULACION DE LA EDIFICACION

1/10,000

1985

**SERVICIOS CONDICIONALES**

- Edificios para uso residencial
- Edificios para uso comercial
- Edificios para uso industrial
- Edificios para uso institucional
- Edificios para uso social
- Edificios para uso deportivo
- Edificios para uso cultural
- Edificios para uso educativo
- Edificios para uso sanitario
- Edificios para uso de servicios
- Edificios para uso de productos de servicios
- Edificios para uso de servicios de productos
- Edificios para uso de productos de servicios de productos
- Edificios para uso de productos de servicios de productos de productos

**LEYES DEL SUELO**

Art. 1.º. El suelo se clasifica en:

- 1.º Suelo urbano
- 2.º Suelo urbanizable
- 3.º Suelo no urbanizable
- 4.º Suelo forestal
- 5.º Suelo de reserva

**LEY 1.ª DEL 10 DE JUNIO DE 1976**

INSTITUTO ESPAÑOL DE INGENIERIA DE CARRETERAS, S.A. (I.E.C.)

ALCALIA DE GUADIRA (SEVILLA)

PROYECTO: PLAN GENERAL DE ORDENACION URBANA DE ALCALIA DE GUADIRA

FECHA: 1985

REVISOR: INGENIERO DE OBRAS CIVILES

DISEÑADOR: INGENIERO DE OBRAS CIVILES

ELABORADOR: INGENIERO DE OBRAS CIVILES

CALIFICACION DEL SUELO Y REGULACION DE LA EDIFICACION

PLANO 1/2

1/10,000







**LEGENDA CONVENCIONALES**

	Cuerpo de agua	Camino	Camino de tierra	Camino de hierro	Camino de hierro ancho	Camino de hierro estrecho	Camino de hierro muy estrecho	Camino de hierro muy ancho	Camino de hierro muy estrecho
	Estación	Estación con andén	Estación sin andén	Estación con andén	Estación sin andén	Estación con andén	Estación sin andén	Estación con andén	Estación sin andén
	Calle	Calle de tierra	Calle de hierro	Calle de hierro ancho	Calle de hierro estrecho	Calle de hierro muy estrecho	Calle de hierro muy ancho	Calle de hierro muy estrecho	Calle de hierro muy ancho

**USOS DEL SUELO**

	Urbanización	Urbanización de tipo urbano	Urbanización de tipo rural	Urbanización de tipo industrial
	Parcela agrícola	Parcela forestal	Parcela ganadera	Parcela de tipo especial

**INFORMACION CARTOGRAFICA**

Proy. UTM  
Escala 1:25,000  
Datum: Everest 1956  
Datum: Everest 1956  
Datum: Everest 1956

**PLAN GENERAL DE ORDENACION URBANA DE ALCALIA DE GUADARA**

AYUNTAMIENTO DE ALCALIA DE GUADARA

DOCUMENTO: **APROBACION DEFINITIVA**

TIPO DEL PLANO: **ALCALIA**

RED VIARIA: **ALINEACIONES Y PASANTES**

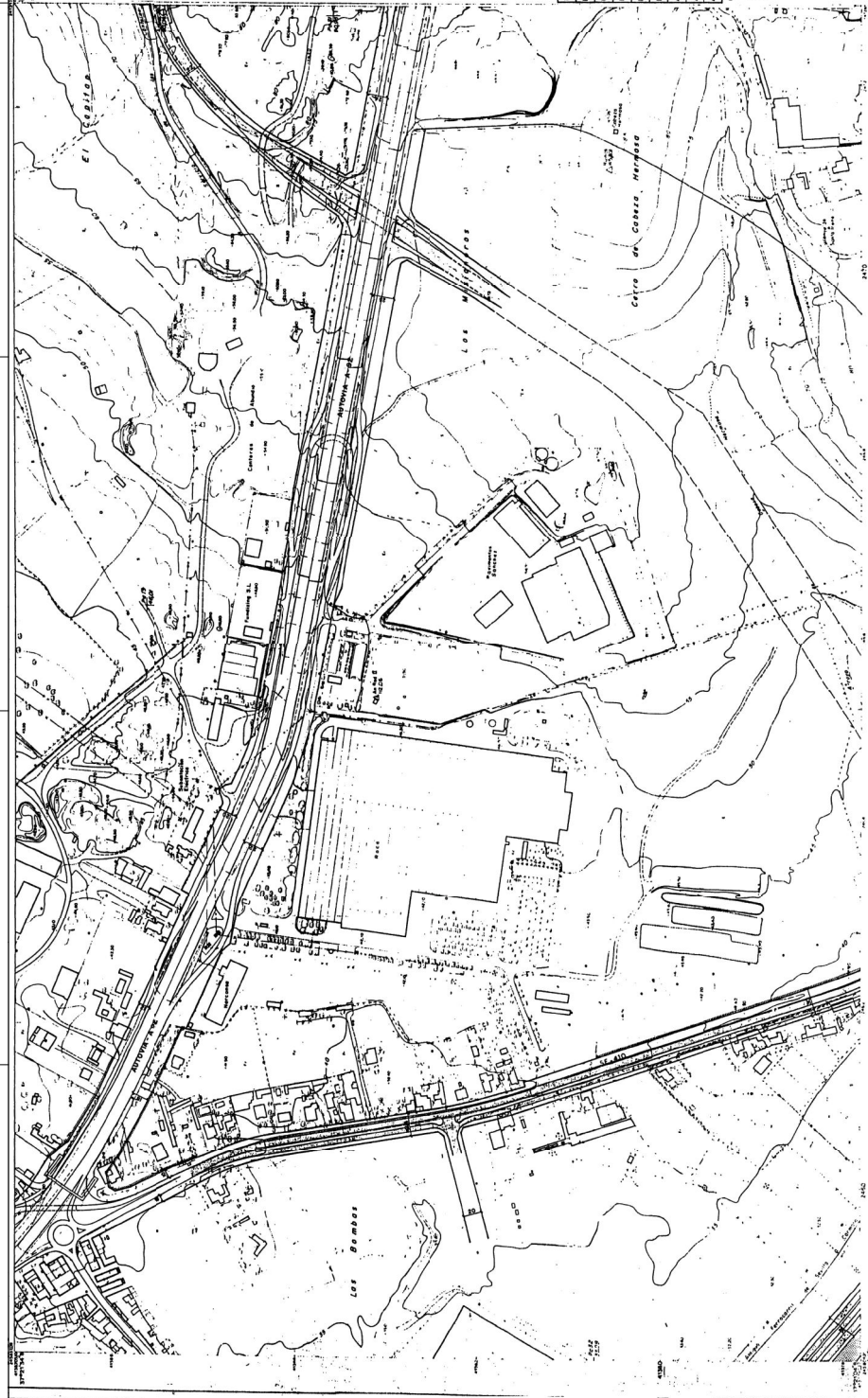
ESCALA: **1:25,000**

95.11.55

RESERVA PARA TRANSPORTE PUBLICO	RESERVA PARA TRANSPORTE PUBLICO
RED VIARIA PRINCIPAL EN SUELO URBANO Y URBANIZABLE	RED VIARIA PRINCIPAL EN SUELO URBANO Y URBANIZABLE
INDICIALES DE SECCION Y ZONA EN SUELO URBANO (UMET)	INDICIALES DE SECCION Y ZONA EN SUELO URBANO (UMET)
NUUEVAS ALINEACIONES EN AREAS CON PLANTEAMIENTO APROBADO (UPM)	NUUEVAS ALINEACIONES EN AREAS CON PLANTEAMIENTO APROBADO (UPM)
NUUEVAS ALINEACIONES EN EL RESTO DEL SUELO URBANO	NUUEVAS ALINEACIONES EN EL RESTO DEL SUELO URBANO
NUUEVAS PASANTES	NUUEVAS PASANTES
AREAS DE AMPLIAMIENTO PUBLICO	AREAS DE AMPLIAMIENTO PUBLICO
ALINEACIONES DETERMINANTES EN SUELO URBANIZABLE	ALINEACIONES DETERMINANTES EN SUELO URBANIZABLE
ALINEACIONES INDICATIVAS EN SUELO URBANIZABLE	ALINEACIONES INDICATIVAS EN SUELO URBANIZABLE

(Cotar en metros)

EL PLAN GENERAL DE ORDENACION URBANA DE ALCALIA DE GUADARA SE LEVA EN EFECTO EN EL ARTICULO 170.3 DE LA LEY DE SUELO URBANO Y DEL PLAN GENERAL DE ORDENACION URBANA DE ALCALIA DE GUADARA, DE 1955.



**SÍMBOLOS CONVENCIONALES**

Línea de transporte público

Línea de agua

Línea de alcantarillado

Línea de electricidad

Línea de gas

Línea de fibra óptica

Línea de televisión

Línea de telefonía

Línea de internet

Línea de satélite

Línea de radio

Línea de televisión por cable

Línea de telefonía móvil

Línea de internet por satélite

**RESERVA PARA TRANSPORTE PÚBLICO**

RED VIAL PRINCIPAL EN SUELO URBANO Y URBANIZABLE

UNIDADES DE EJECUCIÓN Y APAI EN SUELO URBANO

NEVAS ALINEACIONES EN ÁREAS CON PLANEAMIENTO APROBADO (UNAI)

NEVAS ALINEACIONES EN EL RESTO DEL SUELO URBANO

NEVAS MASANTES

ÁREAS DE PARQUEAMIENTO PÚBLICO

ALINEACIONES DETERMINANTES EN SUELO URBANIZABLE

ALINEACIONES INDICATIVAS EN SUELO URBANIZABLE

(Corres. en metros)

El presente documento se elaboró con los datos de levantamiento de terreno en el territorio que aparece en el plano, el cual se levantó con carácter preliminar y de carácter provisional en el año 2011.

PLAN GENERAL DE ORDENACION URBANA  
DE ALCALA DE GUADEIRA

ATUAMIENTO DE ALCALA DE GUADEIRA

DOCUMENTO: APROBACION DEFINITIVA

TÍTULO DEL PLANO: RED VIARIA:  
ALINEACIONES Y MASANTES

FECHA: 11/2/2016

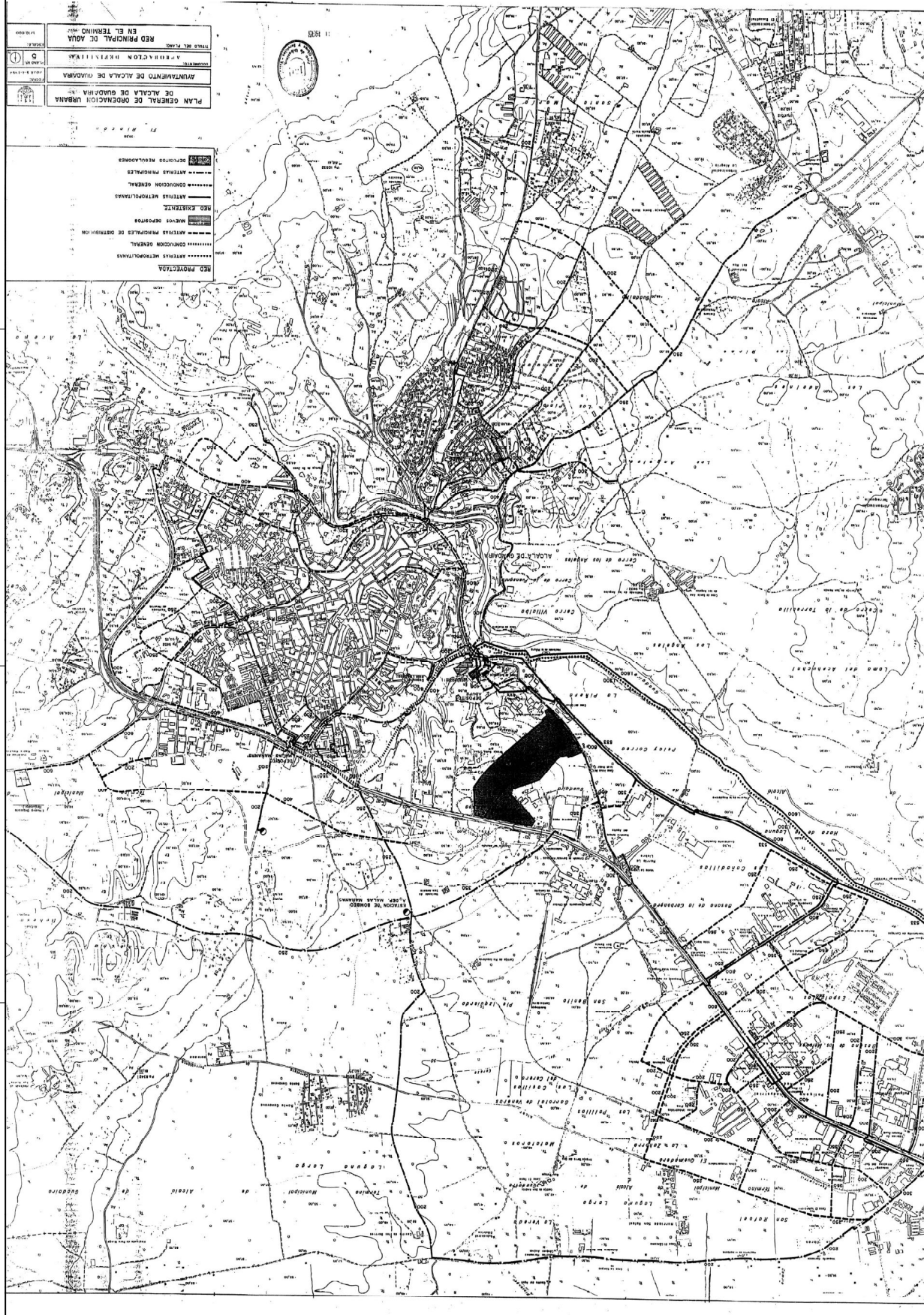
INSTITUCIÓN COMPROMISARIA (AYUNTAMIENTO) DEPARTAMENTO (URBANISMO) ALCALDE (GUADALUPE SÁIZ) CONCEJAL (SANTIAGO PÉREZ) REGISTRO DE LA PROPIEDAD (SANTO DOMINGO) D. NOTARIO (D. ANTONIO GÓMEZ) FECHA DE EMISIÓN (11/2/2016) FECHA DE APROBACIÓN (11/2/2016)	PLAN GENERAL DE ORDENACION URBANA DE ALCALA DE GUADEIRA	ATUAMIENTO DE ALCALA DE GUADEIRA DOCUMENTO: APROBACION DEFINITIVA TÍTULO DEL PLANO: RED VIARIA: ALINEACIONES Y MASANTES	FECHA: 11/2/2016 ESCALA: 1:1000
---	--	--	------------------------------------

ALCALDÍA DE ALCALA DE GUADEIRA  
 DEPARTAMENTO DE URBANISMO  
 PLAN GENERAL DE ORDENACION URBANA  
 DE ALCALA DE GUADEIRA  
 ATUAMIENTO DE ALCALA DE GUADEIRA  
 DOCUMENTO: APROBACION DEFINITIVA  
 TÍTULO DEL PLANO: RED VIARIA:  
 ALINEACIONES Y MASANTES  
 FECHA: 11/2/2016  
 ESCALA: 1:1000

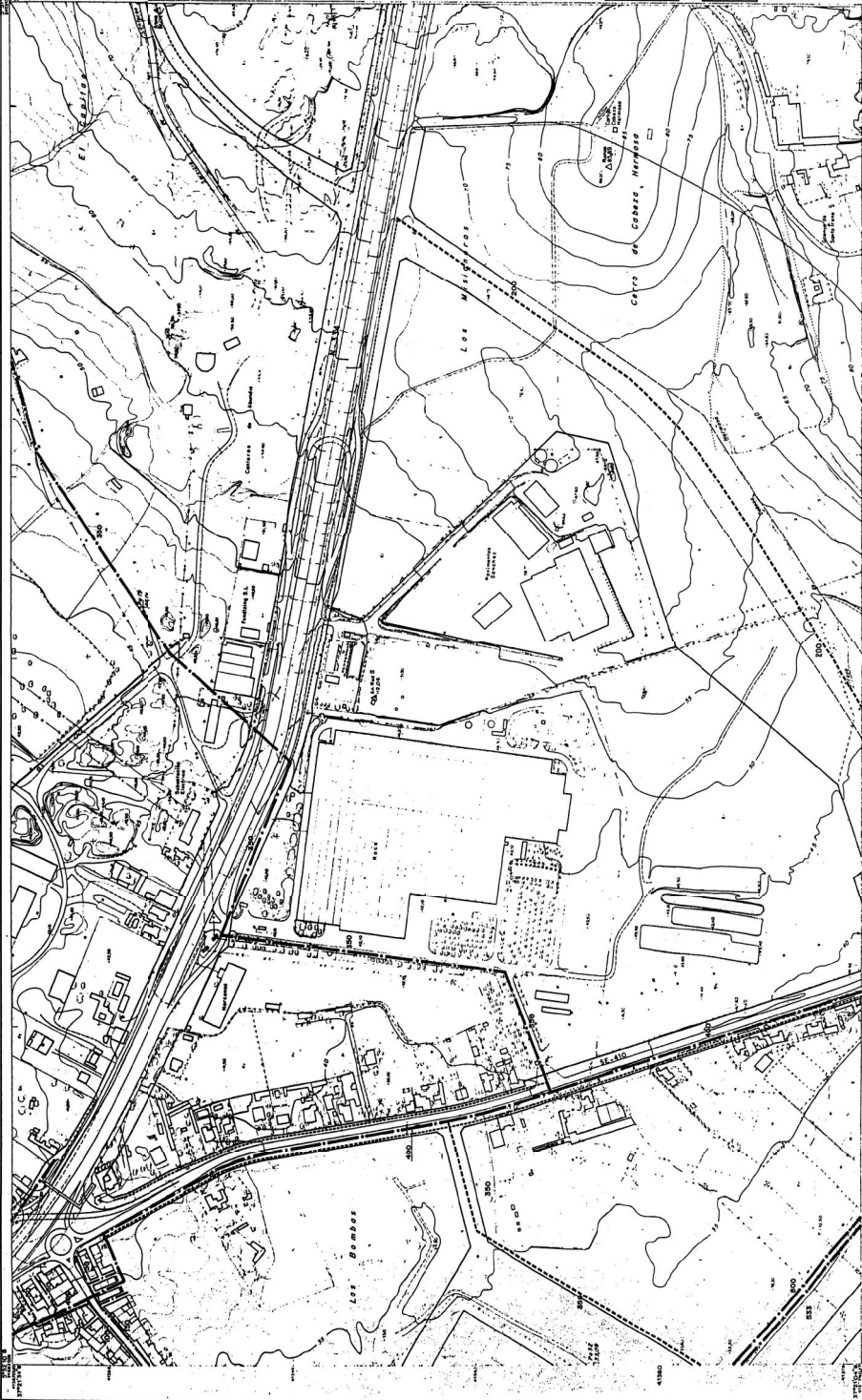
INSTITUCIÓN COMPROMISARIA (AYUNTAMIENTO)  
 DEPARTAMENTO (URBANISMO)  
 ALCALDE (GUADALUPE SÁIZ)  
 CONCEJAL (SANTIAGO PÉREZ)  
 REGISTRO DE LA PROPIEDAD (SANTO DOMINGO)  
 D. NOTARIO (D. ANTONIO GÓMEZ)  
 FECHA DE EMISIÓN (11/2/2016)  
 FECHA DE APROBACIÓN (11/2/2016)

PLAN GENERAL DE OBRAS DE AGUA EN EL TÉRMINO DEL MUNICIPIO DE GUADALAJARA  
 DE ACALTA DE GUADALAJARA  
 AYUNTAMIENTO DE ACALTA DE GUADALAJARA  
 APROBACIÓN PRELIMINAR  
 TÍTULO DEL PLAN  
 1:50,000

**RED PROTECTORA**  
 ..... ANTENAS METEOROLÓGICAS  
 ..... CONDUCCION GENERAL  
 ..... ANTENAS METEOROLÓGICAS  
**RED ENERGETICA**  
 ..... ANTENAS METEOROLÓGICAS  
 ..... CONDUCCION GENERAL  
 ..... ANTENAS METEOROLÓGICAS  
**DEBENTOS RECONSTRUCTORES**



4º TEXTO REGULADOR DEL PLAN GENERAL DE OBRAS DE AGUA EN EL TÉRMINO DEL MUNICIPIO DE GUADALAJARA DE ACALTA DE GUADALAJARA  
 RED PRINCIPAL DE AGUA EN EL TÉRMINO DEL MUNICIPIO DE GUADALAJARA DE ACALTA DE GUADALAJARA  
 ELABORADO POR: INGENIERO CIVIL  
 DISEÑADO POR: INGENIERO CIVIL  
 DIBUJADO POR: INGENIERO CIVIL  
 REVISADO POR: INGENIERO CIVIL  
 APROBADO POR: INGENIERO CIVIL  
 FIRMADO POR: INGENIERO CIVIL  
 FECHA: 15/05/2010



RED EXISTENTE	
ANTENAS PRINCIPALES (Ø ≥ 200 mm)	
ANTENAS ZONALES (Ø 100 mm)	
RAMALES SECUNDARIOS (Ø < 100 mm)	
RED PROYECTADA	
ANTENAS PRINCIPALES (Ø ≥ 200 mm)	
ANTENAS ZONALES (Ø 100 mm)	

EL TITULO DE LA OBRAS INGENIERIA PROFESIONAL DEL INGENIERO EN OBRAS DE SANEAMIENTO DE LA CIUDAD DE ALCALA DE GUADAÍRA, EN EL MARCO DEL PROYECTO DE LA OBRAS DE SANEAMIENTO DE LA CIUDAD DE ALCALA DE GUADAÍRA, EN EL MARCO DEL PROYECTO DE LA OBRAS DE SANEAMIENTO DE LA CIUDAD DE ALCALA DE GUADAÍRA, EN EL MARCO DEL PROYECTO DE LA OBRAS DE SANEAMIENTO DE LA CIUDAD DE ALCALA DE GUADAÍRA.



PLAN GENERAL DE ORDENACION URBANA DE ALCALA DE GUADAÍRA	BOJA 141198
AYUNTAMIENTO DE ALCALA DE GUADAÍRA	FOJA 141198
APROBACION DEFINITIVA	5.11
TITULO DEL PROYECTO	RED DE DISTRIBUCION DE AGUA DEL SUELO INDUSTRIAL
ESCALA	1:5.000

PROYECTO	RED DE DISTRIBUCION DE AGUA DEL SUELO INDUSTRIAL
FECHA	1987
PROYECTISTA	ING. JUAN CARLOS GARCIA
PROYECTISTA	ING. JUAN CARLOS GARCIA
PROYECTISTA	ING. JUAN CARLOS GARCIA

PROYECTO	RED DE DISTRIBUCION DE AGUA DEL SUELO INDUSTRIAL
FECHA	1987
PROYECTISTA	ING. JUAN CARLOS GARCIA
PROYECTISTA	ING. JUAN CARLOS GARCIA
PROYECTISTA	ING. JUAN CARLOS GARCIA

BONDOS CONDICIONALES	
Antena principal	—
Antena zonal	—
Ramal secundario	—
Red proyectada	—
Red existente	—
Red de saneamiento	—
Red de agua	—
Red de gas	—
Red de electricidad	—
Red de telecomunicaciones	—
Red de drenaje	—
Red de alcantarillado	—
Red de saneamiento	—
Red de agua	—
Red de gas	—
Red de electricidad	—
Red de telecomunicaciones	—
Red de drenaje	—
Red de alcantarillado	—



<b>RED EXISTENTE</b>	Antenas Principales (Ø 2, 150 mm)
	Antenas Zonales (Ø 100/25 mm)
	Ramales Secundarios (Ø 80 mm)
	Ramales Secundarios (Ø 50/40 mm)
<b>RED PROYECTADA</b>	Antenas Principales (Ø 2, 150 mm)
	Ramales Secundarios (Ø 80 mm)

EL TRAZADO DE LA RED Y SU PLANIFICACION SON PRODUCCION DEL PERIODO DE PROYECTACION DE LA OBRA.  
 CONDUCTOS Y TANQUES DE ALMAGAZEN EN FUERA DE LUGAR

**PLAN GENERAL DE ORDENACION URBANA DE ALCALA DE GUADAIRA**  
**AYUNTAMIENTO DE ALCALA DE GUADAIRA**  
**PROYECTO DE ORDENACION URBANA APROBACION DEFINITIVA**  
**FOYENTE DEL PLAN: 514**  
**FECHA: 1/2/88**

INSTITUCION AUTONOMA DE ANDALUCIA  
 DE PLANIFICACION Y ORDENACION URBANA  
 ALCALA DE GUADAIRA (SE/14)

PROYECTO: ORDENACION URBANA DEFINITIVA DE ALCALA DE GUADAIRA  
 AUTOR: INSTITUTO TECNICO DE PLANIFICACION URBANA DE ANDALUCIA  
 COORDINADOR: J. L. GARCIA  
 ELABORADO POR: J. L. GARCIA  
 ESCALA: 1:2000  
 FECHA: 1/2/88

**LEYENDA DEL SUELO**

1. SUELO URBANO  
 2. SUELO URBANO CON SERVICIOS  
 3. SUELO URBANO SIN SERVICIOS  
 4. SUELO RURAL  
 5. SUELO ESPECIAL  
 6. SUELO PROTEGIDO  
 7. SUELO RESERVA

**CONVENCIONES**

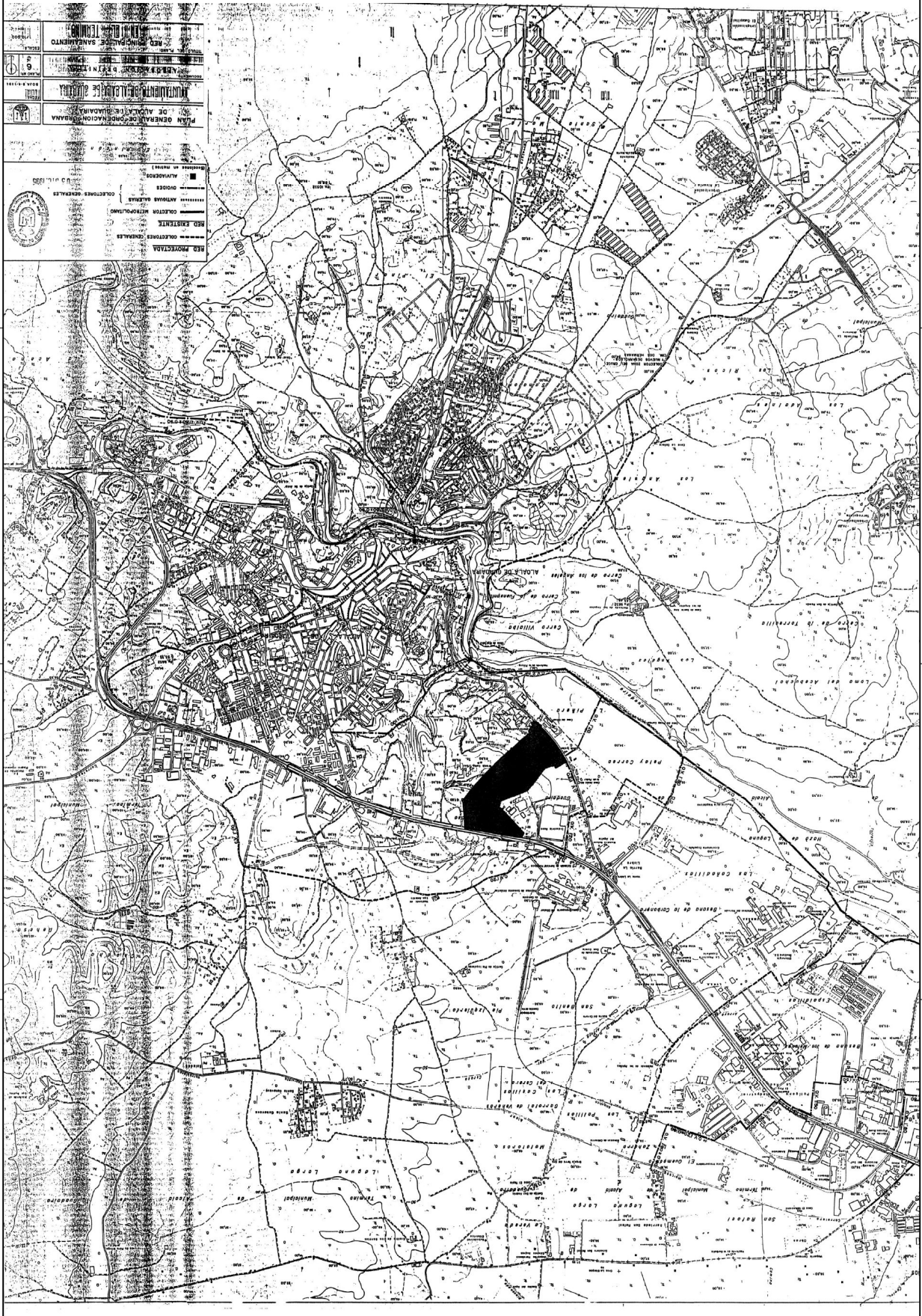
— Línea de agua  
 — Línea de alcantarillado  
 — Línea de gas  
 — Línea de electricidad  
 — Línea de telefonía  
 — Línea de fibra óptica  
 — Línea de cable de televisión  
 — Línea de transporte público  
 — Línea de ferrocarril  
 — Línea de carretera  
 — Línea de vía verde  
 — Línea de canal  
 — Línea de acequia  
 — Línea de río  
 — Línea de lago  
 — Línea de mar

**CONVENCIONES**

— Línea de agua  
 — Línea de alcantarillado  
 — Línea de gas  
 — Línea de electricidad  
 — Línea de telefonía  
 — Línea de fibra óptica  
 — Línea de cable de televisión  
 — Línea de transporte público  
 — Línea de ferrocarril  
 — Línea de carretera  
 — Línea de vía verde  
 — Línea de canal  
 — Línea de acequia  
 — Línea de río  
 — Línea de lago  
 — Línea de mar

**CONVENCIONES**

— Línea de agua  
 — Línea de alcantarillado  
 — Línea de gas  
 — Línea de electricidad  
 — Línea de telefonía  
 — Línea de fibra óptica  
 — Línea de cable de televisión  
 — Línea de transporte público  
 — Línea de ferrocarril  
 — Línea de carretera  
 — Línea de vía verde  
 — Línea de canal  
 — Línea de acequia  
 — Línea de río  
 — Línea de lago  
 — Línea de mar

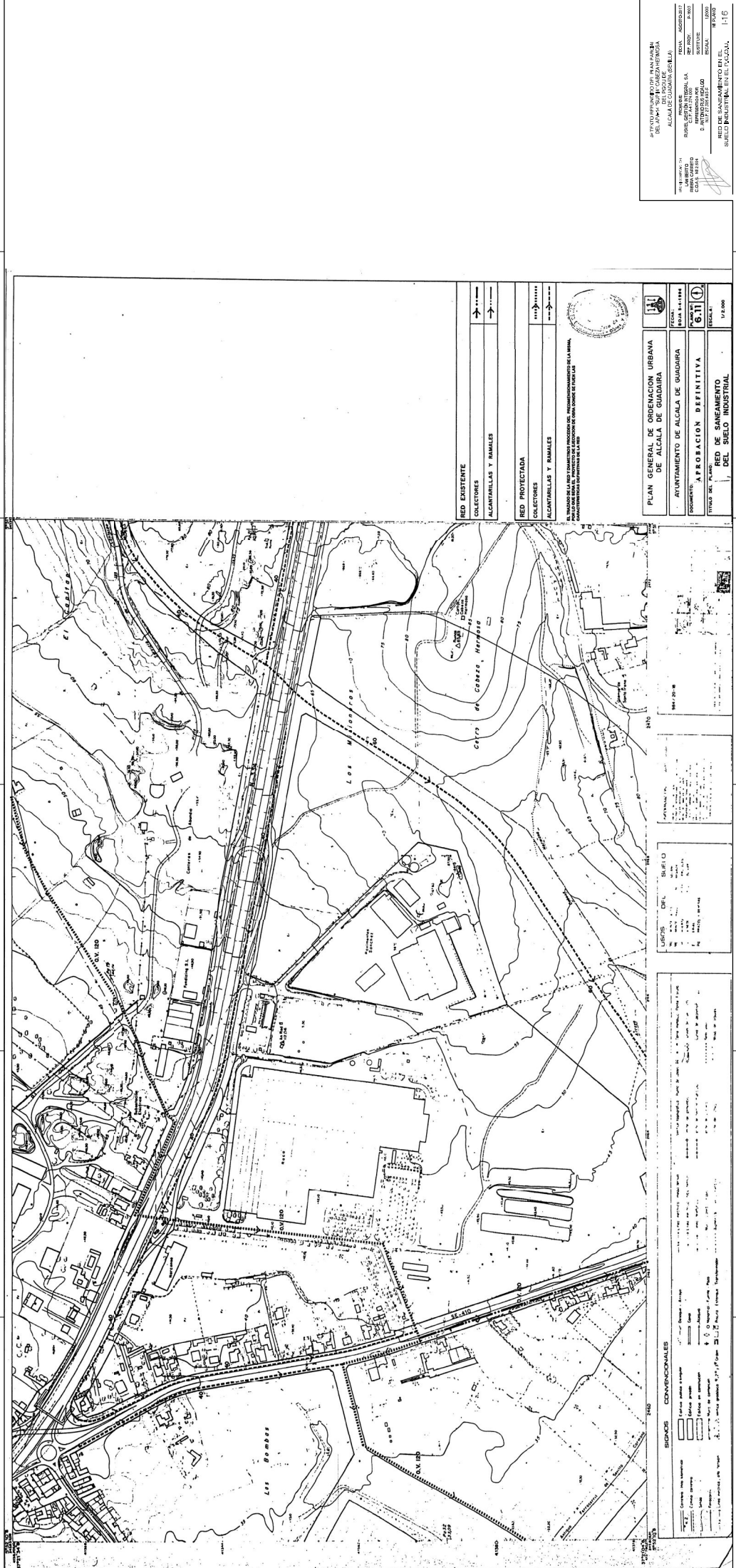


INSTITUTO NACIONAL DE INGENIERIA Y ARQUITECTURA  
 DEPARTAMENTO DE INGENIERIA SANITARIA  
 D. INGENIERO EN INGENIERIA SANITARIA  
 M. SCHEIDT  
 P. VILLALBA  
 C. GARCIA  
 D. GARCIA  
 L. GARCIA  
 R. GARCIA

4. TERCEO RELEVAMIENTO DEL PLAN GENERAL DE ABASTECIMIENTO DE AGUA POTABLE EN LA CABEZA-HERIDOSA DE LA ZONA URBANA DE SAN ANTONIO DE LOS BAÑOS.

RED PRINCIPAL DE SANEAMIENTO EN EL TERRITORIO EN EL 7.000/4.

1-15



RED EXISTENTE	→
COLECTORES	→
ALCANTARILLAS Y RAMALES	→
RED PROYECTADA	→
COLECTORES	→
ALCANTARILLAS Y RAMALES	→



EL TITULO DE LA PRESENTACION PROCEDE DEL PROCEDIMIENTO DE LA MANA. PARA ENTENDER SU CONTENIDO SE DEBE LEER LAS CONDICIONES DE OTORGAMIENTO DEL TITULO.

PLAN GENERAL DE ORDENACION URBANA DE ALCALA DE GUADAIRA	
AYUNTAMIENTO DE ALCALA DE GUADAIRA	
PROYECTO	APROBACION DEFINITIVA
TITULO DE PLAZO DEL SEÑALAMIENTO DEL SUELO INDUSTRIAL	
ESCALA	1:2.000

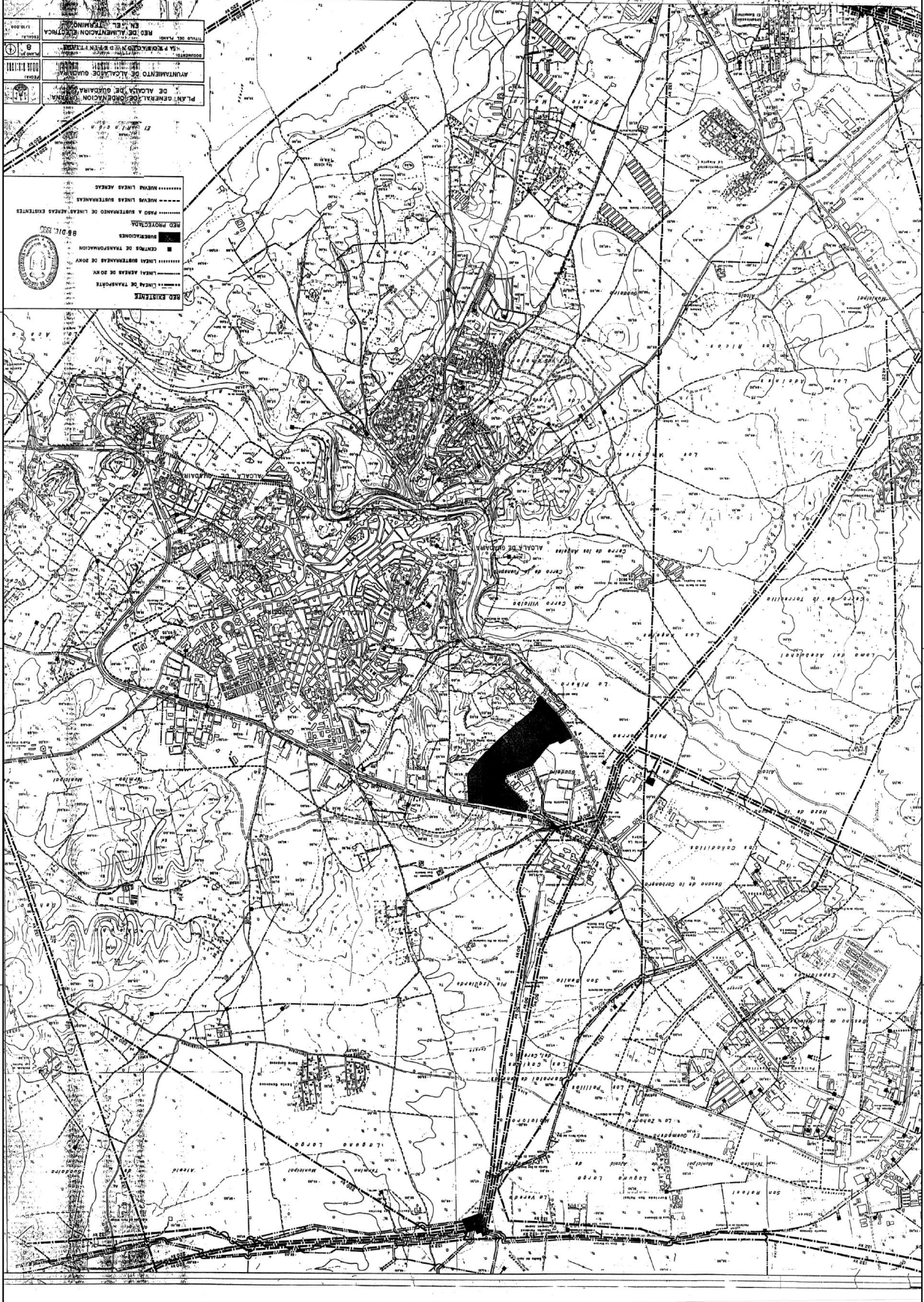
PROYECTO	APROBACION DEFINITIVA
ESCALA	1:2.000

PROYECTO	APROBACION DEFINITIVA
ESCALA	1:2.000

SIGNOS CONVENCIONALES	
[Symbol]	Parcela urbanizada
[Symbol]	Parcela no urbanizada
[Symbol]	Parcela en urbanización
[Symbol]	Parcela en explotación
[Symbol]	Parcela en venta
[Symbol]	Parcela en alquiler
[Symbol]	Parcela en reserva
[Symbol]	Parcela en expropiación
[Symbol]	Parcela en adjudicación
[Symbol]	Parcela en subasta
[Symbol]	Parcela en liquidación
[Symbol]	Parcela en liquidación de sucesión
[Symbol]	Parcela en liquidación de sociedad
[Symbol]	Parcela en liquidación de matrimonio
[Symbol]	Parcela en liquidación de herencia
[Symbol]	Parcela en liquidación de fideicomiso
[Symbol]	Parcela en liquidación de usufructo
[Symbol]	Parcela en liquidación de usufructo vitalicio
[Symbol]	Parcela en liquidación de usufructo por tiempo determinado
[Symbol]	Parcela en liquidación de usufructo por tiempo indeterminado
[Symbol]	Parcela en liquidación de usufructo por tiempo determinado y vitalicio
[Symbol]	Parcela en liquidación de usufructo por tiempo determinado y por tiempo indeterminado
[Symbol]	Parcela en liquidación de usufructo por tiempo determinado y usufructo vitalicio
[Symbol]	Parcela en liquidación de usufructo por tiempo determinado y usufructo por tiempo determinado
[Symbol]	Parcela en liquidación de usufructo por tiempo determinado y usufructo por tiempo indeterminado
[Symbol]	Parcela en liquidación de usufructo por tiempo determinado y usufructo vitalicio y por tiempo determinado
[Symbol]	Parcela en liquidación de usufructo por tiempo determinado y usufructo vitalicio y por tiempo indeterminado
[Symbol]	Parcela en liquidación de usufructo por tiempo determinado y usufructo vitalicio y usufructo por tiempo determinado
[Symbol]	Parcela en liquidación de usufructo por tiempo determinado y usufructo vitalicio y usufructo por tiempo indeterminado
[Symbol]	Parcela en liquidación de usufructo por tiempo determinado y usufructo vitalicio y usufructo por tiempo determinado y por tiempo indeterminado
[Symbol]	Parcela en liquidación de usufructo por tiempo determinado y usufructo vitalicio y usufructo por tiempo determinado y usufructo por tiempo indeterminado







**LEGENDA**

**RED EXISTENTE**

- LINEAS DE TRANSMISION
- LINEAS AERIAS DE BOMBA
- LINEAS SUBTERRANEAS DE BOMBA
- SUBESTACIONES

**RED PROYECTADA**

- RED A SISTEMAS DE LINEAS AERIAS EXISTENTES
- NUEVAS LINEAS SUBTERRANEAS
- NUEVAS LINEAS AERIAS

**OTROS**

- CENTROS DE TRANSFORMACION
- LINEAS DE TRANSMISION

**OTROS DATOS**

- PLAN GENERAL DE ORDENACION URBANA DE ALCALDIA DE GUADALAJARA
- PLAN DE ALIMENTACION ELECTRICA DE ALCALDIA DE GUADALAJARA
- PLAN DE ALIMENTACION ELECTRICA DE LA ZONA DE GUADALAJARA

4º TRAMO DEL PLAN DE ALIMENTACION ELECTRICA DE LA ZONA DE GUADALAJARA  
DEL PLAN DE ALIMENTACION ELECTRICA DE LA ZONA DE GUADALAJARA  
ACQUILA DE GUADALAJARA

INSTITUTO MEXICANO DE INVESTIGACIONES ELÉCTRICAS  
DIRECCION GENERAL DE INVESTIGACIONES Y DESARROLLO TECNOLÓGICO

INSTRUMENTOS: PLANIMETRIA  
Escala: 1:50,000

PROYECTO: RED DE ALIMENTACION ELECTRICA DE LA ZONA DE GUADALAJARA

FECHA: 1980

REF: 1-18

