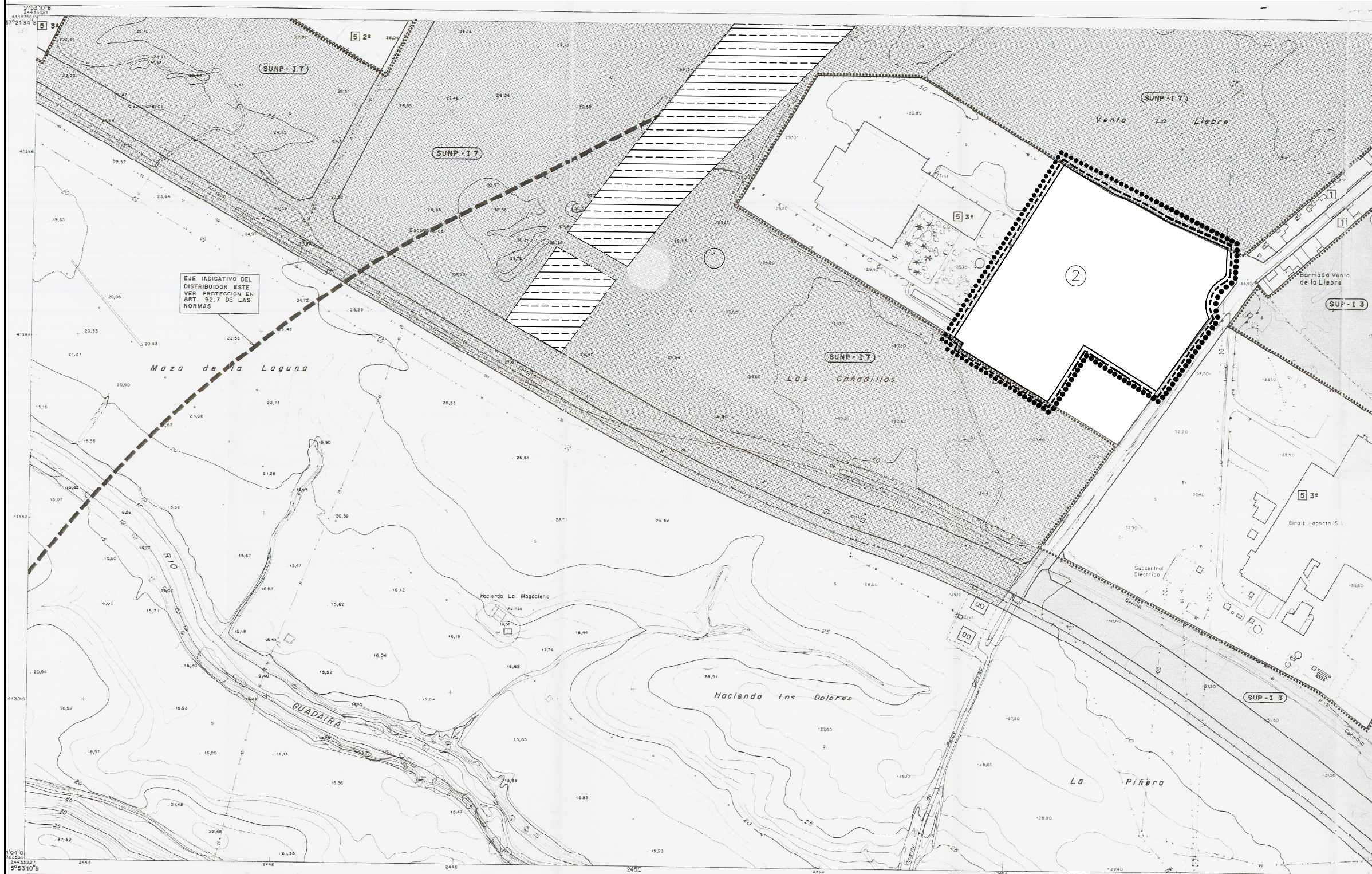


① MODIFICACION PUNTUAL "LA CARBONERA-CRISTALERA" N°EXPTE 14-P/02 (CPU 10-5-02)

② MODIFICACION PUNTUAL EN LA PARCELA DE "COMERCIAL EXPORTADORA DE OLIVAS. S.L." "LA CARBONERA-CRISTALERA" N°EXPTE 14-P/02 (CPU 10-5-02)  
(ZONA "LA CARBONERA-CRISTALERA") N°EXPTE 9/2006-MP (14-4-07)



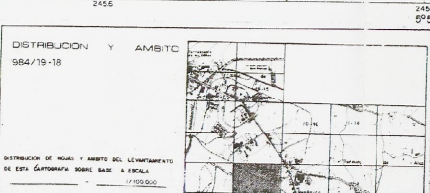
SUELO URBANIZABLE			
PROGRAMADO			SUP-N°
NO PROGRAMADO			SUNP-N°
SUELO URBANO			
1- EDIFICACION ENTRE MEDIANERAS		GRADO 1°	1 1'
		GRADO 2°	1 2'
		GRADO 3°	1 3'
		GRADO 4°	1 4'
2- EDIFICACION ABIERTA		CONDICIONES DE USO	NIVEL A
			2 a
			2 b
3- EDIFICACION AISLADA EN CIUDAD JARDIN		GRADO 1	3 1#
		GRADO 2	3 2#
		GRADO 3	3 3#
4- MANTENIMIENTO DE LA EDIFICACION		GRADO 1	4 1#
		GRADO 2	4 2#
		GRADO 3	
5- INDUSTRIAL		GRADO 1	5 1#
		GRADO 2	5 2#
		GRADO 3	5 3#
6- TERCARIO (I, II, III + Nº MAXIMO DE PLANTAS INCLUIDA PLANTA BAJA)		GRADO 1	6 1#
		GRADO 2	6 2#
7- EQUIPAMIENTO Y SERVICIOS PUBLICOS		EDUCATIVO	E
		SOCIOCULTURAL	CS
		RELIGIOSO	R
		SANITARIO-ASISTENCIAL	S
		DEPORTIVO	D
		PUBLICO-ADMINISTRATIVO	PA
		SERVICIOS URBANOS	SU
		SERVICIOS INFRAESTRUCTURALES	SI

ESPACIOS LIBRES DE USO PUBLICO			
SISTEMA LOCAL	AREA DE JUEGO		AJ
	AREAS AJARDINADAS		AJ
SISTEMA GENERAL	PARQUE URBANO		PU
	AREAS PUBLICAS		AP
	AREAS CON PLANEAMIENTO APROBADO O UNIDADES DE EJECUCION (IDENTIFICADAS EN PLANOS DE RESERVA Y SECCION)		
ESPACIOS PRIVADOS LIBRES DE EDIFICACION			L
IDENTIFICACION DE EDIFICIO CATALOGADO			CA

SIGNOS CONVENCIONALES			
Carretera - Hitos kilométricos	Edificio público o singular	Desagüe - Arroyo	Línea eléctrica, media tensión
Carrilero	Edificio privado	Canal	Línea eléctrica, baja tensión
Señal	Edificio en construcción	Acequia	Línea telefónica
Ferrocarril	Muro de contención	Monarca - Fuente - Pozo	Muro de pared o tapo
Línea eléctrica, alta tensión	Vertice geodésico (9, 2° y 3° Orden)	Piscina - Estanque - Transformador	Alambrado - Cerca metálica
	Vertice topográfico - Punto de apoyo	Torre metélica - Poste - Farola	Curvas de nivel - Carta
	Límite de provincia	Curva de depresión	Suelo vivo
	Límite de término municipal		Masa de árboles
	Límite de parcelas		
	Límite de cultivos		

USOS DEL SUELO	
MA: MONTE ALTO	S: SECANO
MB: MONTE BAJO	R: REGADÍO
M: MUESTRA	FL: FRUTALES
V: VIÑEDO	O: OLIVAR
ER: ERIAL	
PD: PRADOS Y DEMESAS	

**INFORMACION CARTOGRAFICA**  
 PROYECTO: U.T.B. N° 100  
 ALFONSO VILLANUEVA GARCIA  
 ALFONSO VILLANUEVA GARCIA  
 MEDIO DEL MAR EN ALCALA DE GUADAIRA - PERTENECIENDO A U.T.B.  
 EN JUNIO DE 1988  
 PLAN DE ORDENACION URBANA PARA EL SUELO URBANO  
 EN EL TERMINO MUNICIPAL DE ALCALA DE GUADAIRA (BAJA ANDALUCIA)  
 EN EL AÑO DE 1988  
 ELABORADO POR: ALFONSO VILLANUEVA GARCIA  
 REVISADO POR: ALFONSO VILLANUEVA GARCIA  
 APROBADO POR: ALFONSO VILLANUEVA GARCIA



**PLAN GENERAL DE ORDENACION URBANA DE ALCALA DE GUADAIRA**

AYUNTAMIENTO DE ALCALA DE GUADAIRA

FECHA: BOJA 5-4-1994

DOCUMENTO: APROBACION DEFINITIVA

PLANO N° 3.10

TITULO DEL PLANO: CALIFICACION DEL SUELO Y REGULACION DE LA EDIFICACION

ESCALA: 1/2.000