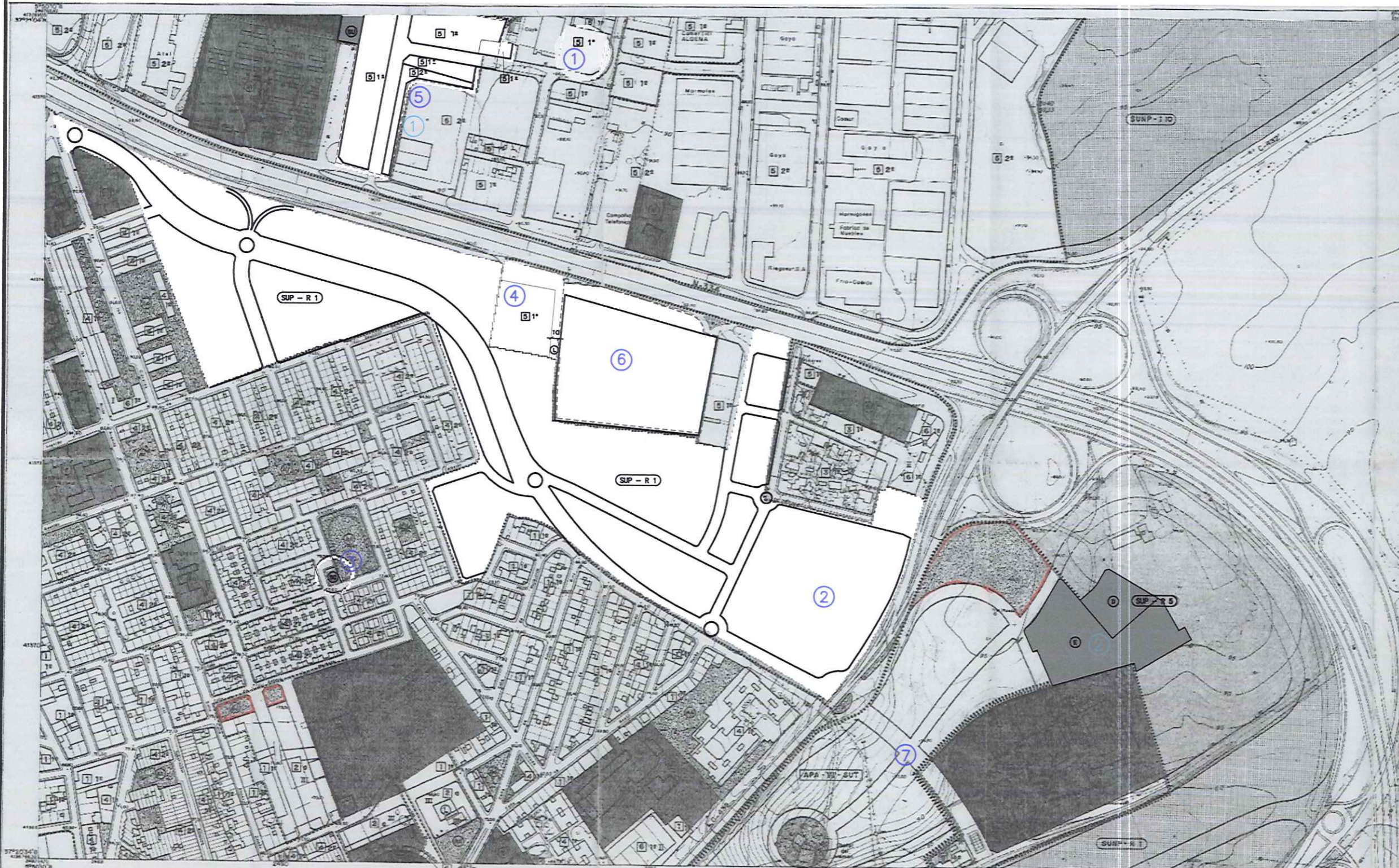


- ① MODIFICACION PUNTUAL POLIGONO PIEDRA INCADA N° EXPTE 1-P/97 (26-3-98)
- ② MODIFICACION PUNTUAL SUP-R1 (MONTECARMELO) N°EXPTE 7-P/98 (13-12-99)
- ③ CORRECCION DE ERROR MATERIAL PZA. DE LAS MUJERES PANADERAS N°EXPTE 22-P/98 (17-12-98)
- ④ MODIFICACION PUNTUAL ANTIGUA FABRICA DE PIENSOS N°EXPTE 22-P/01 (24-1-02)
- ⑤ MODIFICACION PUNTUAL UE-65 ("SILOS-ASAGA") N°EXPTE 29-P/02 (CPU 16-17-03)

- ⑥ MODIFICACION PUNTUAL EN PARCELA IND ANTIGUO MATADERO "ROIG" N° EXPTE 19-P/04 (20-1-05)
- ⑦ MODIFICACION PUNTUAL APA VI SUT "EL POLVORON" N° EXPTE 17/2007-URMP (20/09/2007) articulado
- ① ESTUDIO DE DETALLE UE-65 ("SILOS-ASAGA") N°EXPTE 7/2007-URDE (20-09-2007)
- ② ESTUDIO DE DETALLE LOCALIZACION SUELO DOTACIONAL PUBLICO EN "EL POLVORON"



SUELO URBANIZABLE			
PROGRAMADO		SUP-Nº	
NO PROGRAMADO		SUPP-Nº	
SUELO URBANO			
1-EDIFICACION ENTRE MEDIANERAS	CONDICIONES DE USO	GRADO 1º	1 1º
		GRADO 2º	1 2º
		GRADO 3º	1 3º
		GRADO 4º	1 4º
2-EDIFICACION ABIERTA	CONDICIONES DE USO	NIVEL A	2 a
		NIVEL B	2 b
3-EDIFICACION AISLADA EN CIUDAD JARDIN		GRADO 1	3 1º
		GRADO 2	3 2º
		GRADO 3	3 3º
4-MANTENIMIENTO DE LA EDIFICACION		GRADO 1	4 1º
		GRADO 2	4 2º
		GRADO 3	4 3º
5-INDUSTRIAL		GRADO 1	5 1º
		GRADO 2	5 2º
		GRADO 3	5 3º
6-TERCIARIO (I, II, III - Nº MAXIMO DE PLANTAS INCLUIDA PLANTA BAJA)		GRADO 1	6 1º
		GRADO 2	6 2º
7-EQUIPAMIENTO Y SERVICIOS PUBLICOS	EDUCATIVO		7
	SOCIOCULTURAL		8
	RELIGIOSO		9
	SANITARIO-ASISTENCIAL		10
	DEPORTIVO		11
	PUBLICO-ADMINISTRATIVO		12
	SERVICIOS URBANOS		13
	SERVICIOS INFRAESTRUCTURALES		14
ESPACIOS LIBRES DE USO PUBLICO			
SISTEMA LOCAL	AREA DE JUEGO		15
	AREAS AJARDINADAS		16
SISTEMA GENERAL	PARKUE URBANO		17
	AREAS PUBLICAS		18
AREAS CON PLANEAMIENTO APROBADO O UNIDADES DE EJECUCION (INDICADAS EN PLANOS DE REGULA Y REGIMEN)			
ESPACIOS PRIVADOS LIBRES DE EDIFICACION			
IDENTIFICACION DE EDIFICIO CATALOGADO			

SIGNOS CONVENCIONALES					
Carretera - Vía Abastecedor	Edificio público - singular	Drainaje - Arroyo	Línea eléctrica - media tensión	Vertice topográfico - Punto de apoyo	Torre eléctrica - Poste - Farolito
Comuna cerrada	Edificio privado	Canal	Línea eléctrica - alta tensión	Límite de protección	Corriente de agua - Canal
Senda	Edificio en construcción	Acopio	Límite señalizado	Límite de terreno municipal	Curva de desviación
Finca rural	Muro de contención	Montaña - Puntos - Pico	Muro pared - muro	Límite de parcela	Seroto vial
Parqueadero	Vertice geodésico (1, 2º y 3º orden)	Piscina - Estanque - Transformador	Abastecedor - cerco metálico	Límite de quicio	Muro de protección
Línea eléctrica - alta tensión					

USOS DEL SUELO	
RA	RESERVA ALTA
RE	RESERVA BAJA
RU	RESERVA URBANA
UV	USO VIARIO
UC	USO CIVIL
UP	USO PUBLICO
UR	USO RESERVA
UR	USO RESERVA

INFORMACION CARTOGRAFICA
 El presente Plan General de Ordenación Urbana de Alcalá de Guadaíra se ha elaborado en virtud de la Ley 1/2001 de 1 de mayo de Urbanismo y de la Ley 1/1994 de 1 de mayo de Suelo Urbanístico, y de acuerdo con el artículo 11.1 de la Ley 1/2001 de 1 de mayo de Urbanismo y el artículo 1.1 de la Ley 1/1994 de 1 de mayo de Suelo Urbanístico, y de acuerdo con el artículo 11.1 de la Ley 1/2001 de 1 de mayo de Urbanismo y el artículo 1.1 de la Ley 1/1994 de 1 de mayo de Suelo Urbanístico.

DISFRUTACION Y ANALISIS
 585 / 2-19

PLAN GENERAL DE ORDENACION URBANA DE ALCALA DE GUADAIRA
 AYUNTAMIENTO DE ALCALA DE GUADAIRA
 DOCUMENTO: APROBACION DEFINITIVA
 TITULO DEL PLAN: CALIFICACION DEL SUELO Y REGULACION DE LA EDIFICACION
 FECHA: 2014-04-19
 PLANO Nº: 3.16
 ESCALA: 1:2.000