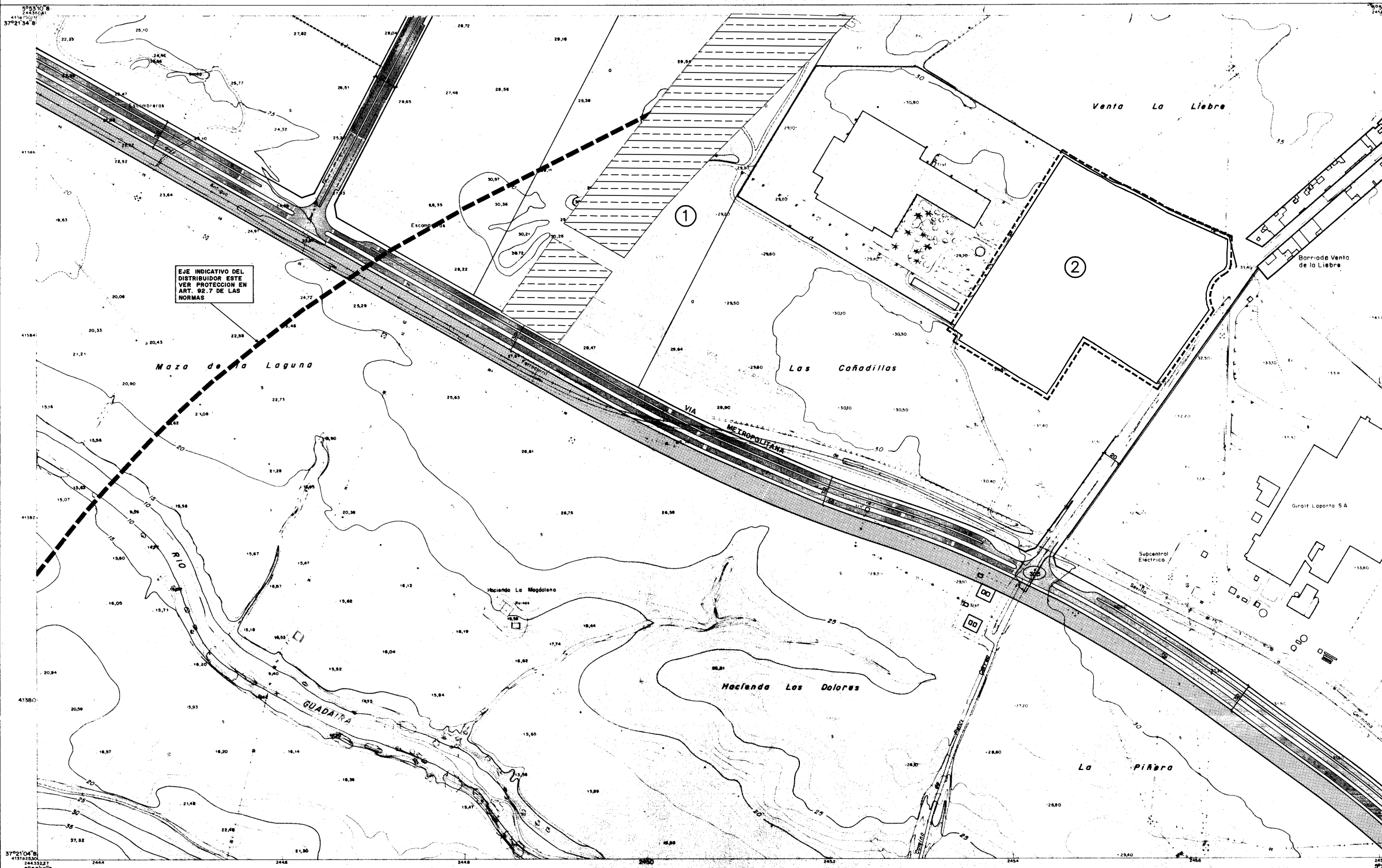


- ① MODIFICACION PUNTUAL "LA CARBONERA-CRISTALERA" N°EXPTE 14-P/02 (CPU 10-5-02)
- ② MODIFICACION PUNTUAL EN LA PARCELA DE "COMERCIAL EXPORTADORA DE OLIVAS. S.L." "LA CARBONERA-CRISTALERA" N°EXPTE 14-P/02 (CPU 10-5-02) (ZONA "LA CARBONERA-CRISTALERA") N°EXPTE 9/2006-MP (14-4-07)



RESERVA PARA TRANSPORTE PUBLICO	
RED VIARIA PRINCIPAL EN SUELO URBANO Y URBANIZABLE	
UNIDADES DE EJECUCION Y APA* EN SUELO URBANO (LIMITE)	---
NUEVAS ALINEACIONES EN AREAS CON PLANEAMIENTO APROBADO (APA*)	---
NUEVAS ALINEACIONES EN EL RESTO DEL SUELO URBANO	---
NUEVAS RASANTES	○ 30,5
AREAS DE APARCAMIENTO PUBLICO	
ALINEACIONES DETERMINANTES EN SUELO URBANIZABLE	---
ALINEACIONES INDICATIVAS EN SUELO URBANIZABLE	---

(Cotas en metros)

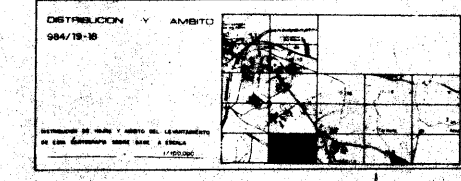
LAS SECCIONES TIPO DEL VIARIO LOCAL SON LAS QUE SE ESTABLECEN EN EL ARTICULO IX.6.3 DE LAS NORMAS URBANISTICAS, CON CARACTER INDICATIVO EN SUELO URBANO Y DETERMINANTE EN SUELO URBANIZABLE

SIGNOS CONVENCIONALES			
Carretero - Mto kilométrico	Edificio público o singular	Desagüe - Arroyo	Línea eléctrica, media tensión
Camino carretero	Edificio privado	Conal	Línea eléctrica, baja tensión
Senda	Edificio en construcción	Acueducto	Línea telefónica
Ferrocarril	Muro de contención	Monumental - Fuente - Pozo	Muro pared o tapo
Línea eléctrica, alta tensión	Vertice geodésico (P, 2º y 3º Orden)	Placido - Estoque - Transformador	Alarabido - cerco metálico
			Vertice topográfico - Punto de apoyo
			Límite de prevención
			Límite de término municipal
			Límite de parcelo
			Límite de cultivo
			Torre metélica - Poste - Faros
			Carretero - Canal de naveg. - Casa
			Canal de drenaje
			Rede viaria
			Masa de árboles

USOS DEL SUELO	
Md	MONTE ALTO S SECANO
Mb	MONTE BAJO N RESERVA
H	HUERTA FV PASTIZALES
V	VINEDO O OLIVAR
Ec	ERIAL
Pa	PANADERIA Y BOUTERIAS

**INFORMACION CARTOGRAFICA**

PROYECTO DE T. R. 1000/1000  
 ESCALA: 1:2000  
 DATOS DEL TERRENO: 1998  
 DATOS DEL DISEÑO: 2006  
 DATOS DEL PLAN: 2006  
 DATOS DEL PLAN: 2006



PLAN GENERAL DE ORDENACION URBANA DE ALCALA DE GUADAIRA

AYUNTAMIENTO DE ALCALA DE GUADAIRA

DOCUMENTO: **APROBACION DEFINITIVA**

TITULO DEL PLANO: **RED VIARIA ALINEACIONES Y RASANTES**

FECHA: BOJA 5-4-1994

PLANO Nº: **4.10**

ESCALA: 1/2.000