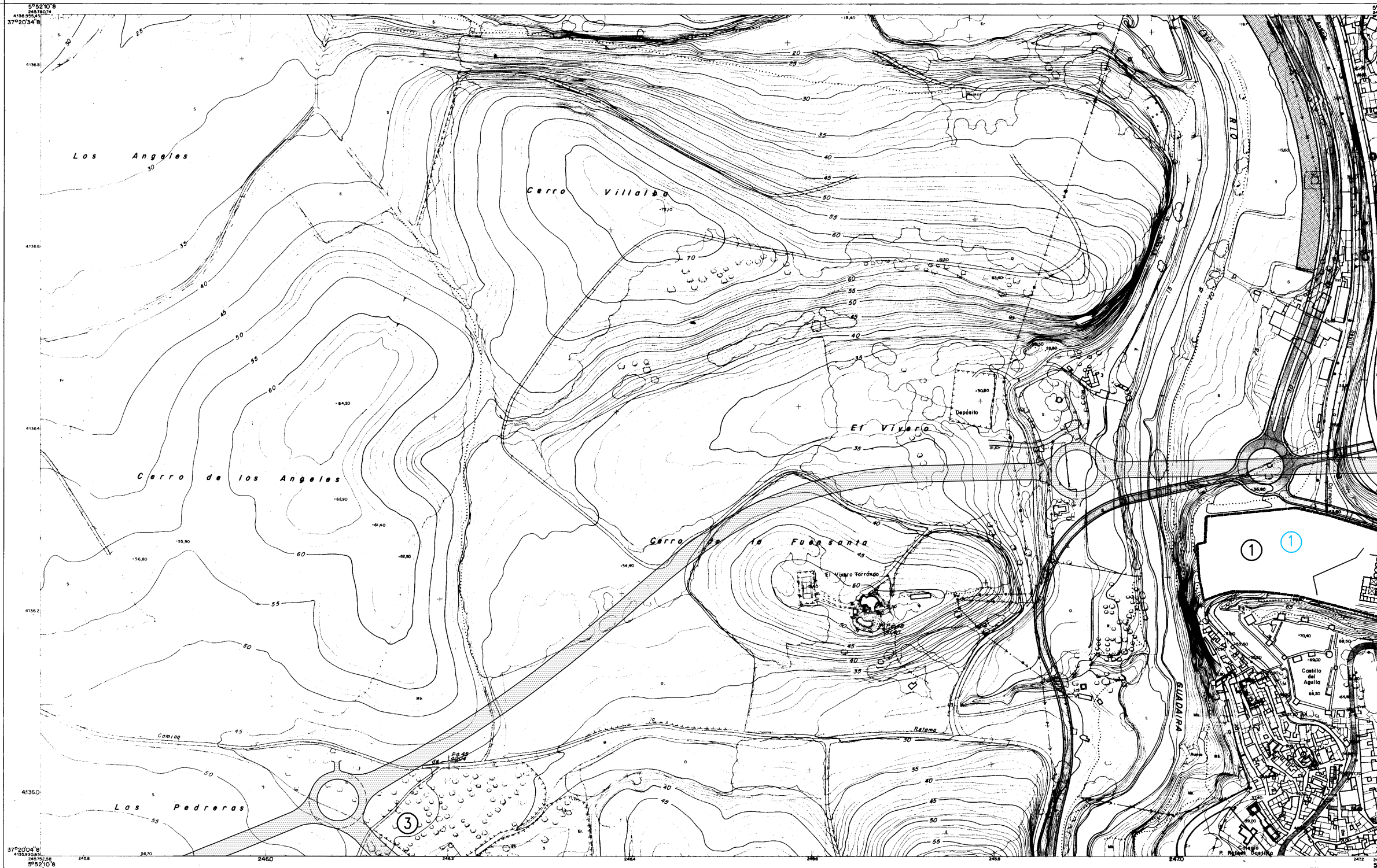


- ① MODIFICACION PUNTUAL BDA. EL CASTILLO N°EXPTE 9-P/98 (16-3-00)
- ② MODIFICACION PUNTUAL EN EL AMBITO DE LAS UE-27 (EL CASTILLO) Y UE-71 (ALMACEN EL PUNTO) Y SOLARES DEL ALMACEN MUNICIPAL Y AMPLIACION DEL C.P. PEDRO GUTIERREZ N° EXPTE 35-P/04 (15-9-05)
- ③ MODIFICACION PUNTUAL CONEXION VIAL DEL ZACATIN N° EXPTE 2/2007-URMP
- ① ED DE LAS UNIDADES DE EJECUCION 27 "EL CASTILLO" Y 71 "ALMACEN EL PUNTO" UBICACION DE BIBLIOTECA Y SALA AUDITORIO N° EXPTE 7/06-URED (15-6-06)



RESERVA PARA TRANSPORTE PUBLICO	
RED VIARIA PRINCIPAL EN SUELO URBANO Y URBANIZABLE	
UNIDADES DE EJECUCION Y APA EN SUELO URBANO (LIMITE)	-----
NUEVAS ALINEACIONES EN AREAS CON PLANEAMIENTO APROBADO (APA)	=====
NUEVAS ALINEACIONES EN EL RESTO DEL SUELO URBANO	=====
NUEVAS RASANTES	-----
AREAS DE APARCAMIENTO PUBLICO	
ALINEACIONES DETERMINANTES EN SUELO URBANIZABLE	=====
ALINEACIONES INDICATIVAS EN SUELO URBANIZABLE	-----

(Cotas en metros)

LAS SECCIONES TIPO DEL VIARIO LOCAL SON LAS QUE SE ESTABLECEN EN EL ARTICULO IX.6.3 DE LAS NORMAS URBANISTICAS, CON CARACTER INDICATIVO EN SUELO URBANO Y DETERMINANTE EN SUELO URBANIZABLE

SIGNOS CONVENCIONALES			
Corretero - Hito kilométrico	Edificio público a seguir	Desagüe - Arroyo	Línea eléctrica, media tensión
Camino carretero	Edificio privado	Canal	Línea eléctrica, baja tensión
Senda	Edificio en construcción	Acabote	Línea telefónica
Ferrocarril	Muro de contención	Muro, pared o tapia	Muro, pared o tapia
Línea eléctrica, alta tensión	Verica geodésico (P, 2º y 3º Orden)	Piscina - Estanque - Transformador	Alambres, cerca metálica
		Vertice topográfico - Punto de apoyo	Torre metélica - Poste - Forata
		Límite de previsión	Curvas de nivel - Cote
		Límite de término municipal	Curva de depresión
		Límite de parcelo	Bata veta
		Límite de cultivo	Masa de arboles

USOS DEL SUELO	
Mt. MONTE ALTO	S SECANO
Mb. MONTE BAJO	R REGANO
H. HUERTA	F FRUTALES
V. VIÑEDO	O OLIVAR
Ec. ERIAL	
Pt. PRADOS Y DEHESAS	

INFORMACION CARTOGRAFICA

PROYECTO U.T.B. N.º 1000-D

ALCALA DE GUADAIRA, 1984

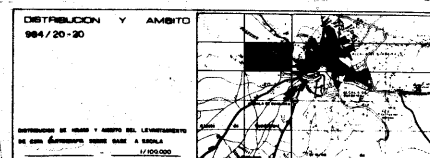
ELABORADO POR: [Nombre]

REVISADO POR: [Nombre]

APROBADO POR: [Nombre]

FECHA: [Fecha]

ESCALA: 1/2000



PLAN GENERAL DE ORDENACION URBANA DE ALCALA DE GUADAIRA	
AYUNTAMIENTO DE ALCALA DE GUADAIRA	FECHA: BOJA 5-4-1994
DOCUMENTO: APROBACION DEFINITIVA	PLANO N°: 4.17
TITULO DEL PLANO: RED VIARIA: ALINEACIONES Y RASANTES	ESCALA: 1/2.000