

① MODIFICACION PUNTUAL SUP-R3 (VIRGEN DEL AGUILA) N°EXPTE 21-P/98 (18-11-98)

⑤ MODIFICACION PUNTUAL EN EL SUNP-R2 "LA ESTRELLA" Y UE-31 "RABESA" N° EXPTE 6/2006-URMP (22/09/2008)

② MODIFICACION PUNTUAL SUP-R3 (VIRGEN DEL AGUILA) N°EXPTE 12-P/00 (6-4-01)

③ MODIFICACION PUNTUAL UE-49 (CAMPO ALEGRE) N°EXPTE 22-P/99 (15-3-01)

④ MODIFICACION PUNTUAL EN EL SECTOR DE SUELO URBANIZABLE NO SECTORIZADO RESIDENCIAL SUNP-R5 "CARRETILLA-PIROTECNIA" N°EXPTE 1-P/05 (CPU 26/4/2006)



RED VIARIA PRINCIPAL EN SUELO URBANO Y URBANIZABLE	
UNIDADES DE EJECUCION Y APA* EN SUELO URBANO (LIMITE)	
NUEVAS ALINEACIONES EN AREAS CON PLANEAMIENTO APROBADO (APA*)	
NUEVAS ALINEACIONES EN EL RESTO DEL SUELO URBANO	
NUEVAS RASANTES	
AREAS DE APARCAMIENTO PUBLICO	
ALINEACIONES DETERMINANTES EN SUELO URBANIZABLE	
ALINEACIONES INDICATIVAS EN SUELO URBANIZABLE	

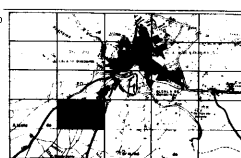
(*Cotas en metros)
 LAS SECCIONES TIPO DEL VIARIO LOCAL SON LAS QUE SE ESTABLECEN EN EL ARTICULO IX.6.3 DE LAS NORMAS URBANISTICAS, CON CARACTER INDICATIVO EN SUELO URBANO Y DETERMINANTE EN SUELO URBANIZABLE

SIGNOS CONVENCIONALES			
	Carretera - Hito kilométrico		Edificio público o singular
	Carretera		Edificio privado
	Senda		Edificio en construcción
	Ferrocarril		Muro de contención
	Línea eléctrica, alta tensión		Manantial - Fuente - Pozo
	Línea eléctrica, med. tensión		Piscina - Estanque - Transformador
	Línea eléctrica, baja tensión		Desagüe - Arroyo
	Línea telefónica		Canal
	Muro, pared o tapia		Acaecia
	Alombrado, cerca metálica		Vertice topográfico - Punto de apoyo
	Alombrado, cerca metálica		Límite de provincia
	Alombrado, cerca metálica		Límite de término municipal
	Alombrado, cerca metálica		Límite de parcela
	Alombrado, cerca metálica		Límite de cultivo
	Alombrado, cerca metálica		Curva de depresión
	Alombrado, cerca metálica		Sello vivo
	Alombrado, cerca metálica		Masa de arboles
	Alombrado, cerca metálica		Torre metálica - Poste - Forato

USOS DEL SUELO	
Mt	MONTE ALTO
Mb	MONTE BAJO
H	HUERTA
V	VIVERO
Er	ERIAL
Pd	PRADES Y DEHEBAS
S	SECANO
R	REGADIO
Ft	FRUTALES
O	OLIVAR

INFORMACION CARTOGRAFICA
 REPRODUCTION BY THE MAPS AND PLANS DIVISION OF THE INSTITUTO GEOGRAFICO NACIONAL DE ESPAÑA. ALL RIGHTS RESERVED. THE INFORMATION CONTAINED HEREIN IS THE PROPERTY OF THE INSTITUTO GEOGRAFICO NACIONAL DE ESPAÑA AND IS LOANED TO YOU BY THE INSTITUTO GEOGRAFICO NACIONAL DE ESPAÑA. NO PART OF THIS PUBLICATION MAY BE REPRODUCED OR TRANSMITTED IN ANY FORM OR BY ANY MEANS, ELECTRONIC OR MECHANICAL, INCLUDING PHOTOCOPYING, RECORDING, OR BY ANY INFORMATION STORAGE AND RETRIEVAL SYSTEM, WITHOUT PERMISSION IN WRITING FROM THE INSTITUTO GEOGRAFICO NACIONAL DE ESPAÑA.

DISTRIBUCION Y AMBITO
 1002/20-2
 DISTRIBUCION DE PLAN Y AMBITO DEL LEVANTAMIENTO DE ESTE PLANIFICACION DE SUELO URBANIZABLE EN ESCALA 1:20.000



PLAN GENERAL DE ORDENACION URBANA DE ALCALA DE GUADAIRA		
AYUNTAMIENTO DE ALCALA DE GUADAIRA		ECHA: BOJA 5-4-1994
DOCUMENTO: APROBACION DEFINITIVA		PLANO Nº 4.24
TITULO DEL PLANO: RED VIARIA: ALINEACIONES Y RASANTES		ESCALA: 1/2.000