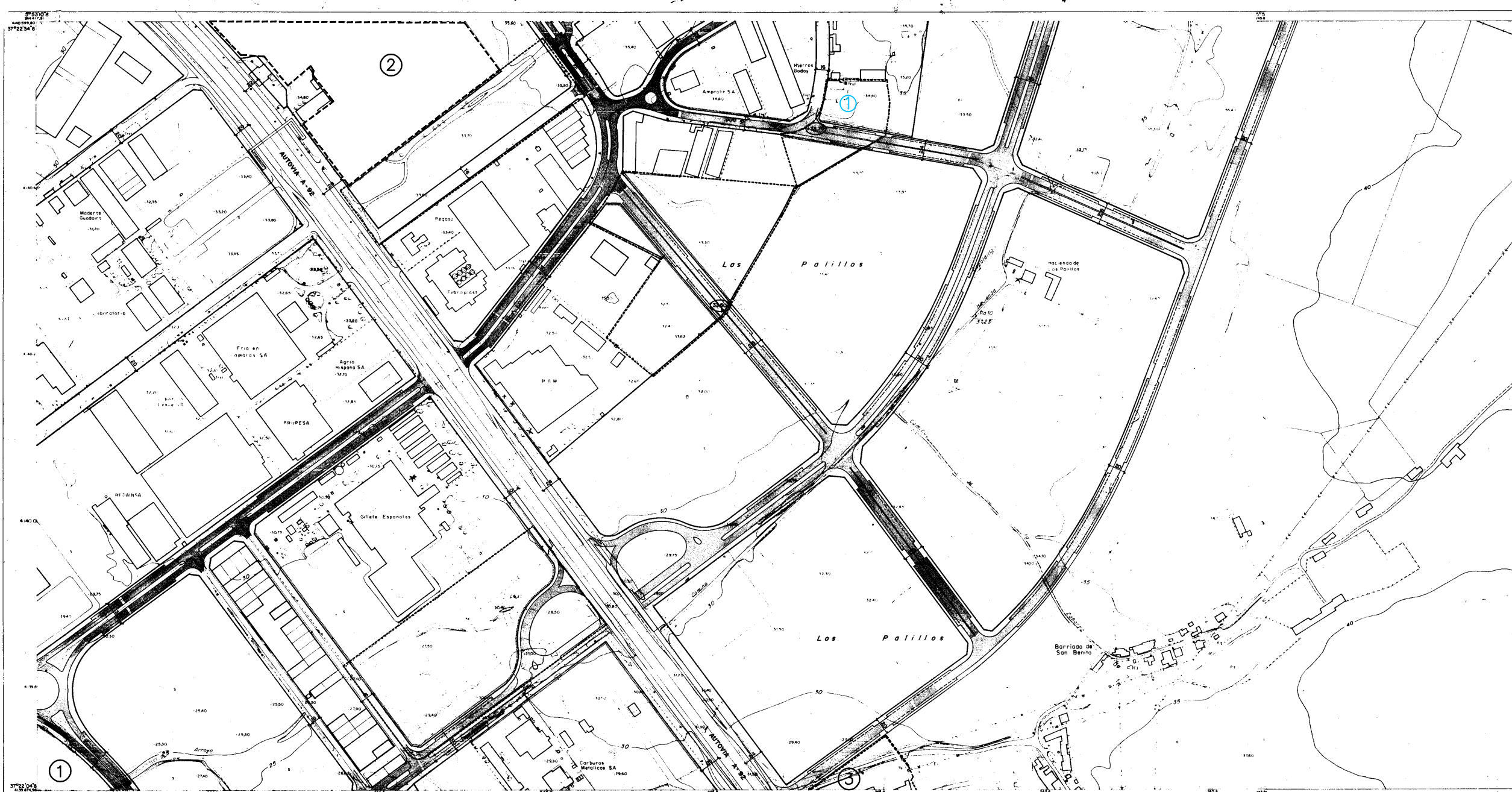


- ① MODIFICACION PUNTUAL ESPALDILLA N° EXPTE 22-P/00 (28-12-00)
- ② MODIFICACION PUNTUAL DEPORTIVO LA RED N° EXPTE 1/2006-URMP (21-12-06)
- ③ CORRECCION DE ERROR MATERIAL "HACIENDA DOLORES" N°EXPTE 2/2005-URCE (CPU 28-11-05)

① ESTUDIO DE DETALLE (MIMPOLIGONOS) N° EXPTE 32/P-2004 (17-11-05)



RED VIARIA PRINCIPAL EN SUELO URBANO Y URBANIZABLE	
UNIDADES DE EJECUCION Y APA* EN SUELO URBANO (LIMITE)	
NUEVAS ALINEACIONES EN AREAS CON PLANEAMIENTO APROBADO (APA*)	
NUEVAS ALINEACIONES EN EL RESTO DEL SUELO URBANO	
NUEVAS RASANTES	
AREAS DE APARCAMIENTO PUBLICO	
ALINEACIONES DETERMINANTES EN SUELO URBANIZABLE	
ALINEACIONES INDICATIVAS EN SUELO URBANIZABLE	

(Cotas en metros)

LAS SECCIONES TIPO DEL VIARIO LOCAL SON LAS QUE SE ESTABLECEN EN EL ARTICULO IX.6.1 DE LAS NORMAS URBANISTICAS, CON CARACTER INDICATIVO EN SUELO URBANO Y DETERMINANTE EN SUELO URBANIZABLE

SIGNOS CONVENCIONALES	
	Carretera: Hilo kilométrico
	Cemento carretero
	Senda
	Ferrocarril
	Línea eléctrica alta tensión
	Línea eléctrica media tensión
	Línea eléctrica baja tensión
	Línea telefónica
	Línea de abastecimiento de agua
	Línea de alcantarillado
	Curva de drenaje
	Solo una dirección
	Moja de rotondas
	Edificio público o singular
	Edificio privado
	Edificio en construcción
	Muro de contención
	Vertice geodésico (R, 2°, 5" Odon)
	Desague - Arroyo
	Canal
	Acueducto
	Monumento - Fuente - Plaza
	Estación - Transeúnto
	Vertice topográfico - Punto de apoyo
	Límite de provincia
	Límite de término municipal
	Límite de parroquia
	Límite de calle
	Poste médico - Poste - Faros
	Torre de agua - Cista
	Curva de desviación
	Solo una dirección
	Moja de rotondas

USOS DEL SUELO	
M	MONTE ALTO
M2	MONTE MEDIO
M3	MONTE BAJO
V	VIVENDO
Er	EREA
Pd	PRADOS Y DESECCAS
S	SECANO
R	REGADIO
F	FRUTALES
O	OLIVAR

INFORMACION CARTOGRAFICA

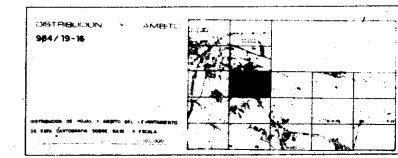
PROYECTO DE ORDENACION URBANA DE LA ZONA DE LAS PALILLAS (MIMPOLIGONOS) N° EXPTE 32/P-2004 (17-11-05)

ELABORADO POR: [Nombre]

REVISADO POR: [Nombre]

APROBADO POR: [Nombre]

FECHA: [Fecha]



PLAN GENERAL DE ORDENACION URBANA DE ALCALÁ DE GUADAÍRA

AYUNTAMIENTO DE ALCALÁ DE GUADAÍRA

DOCUMENTO: APROBACION DEFINITIVA

TITULO DEL PLANO: RED VIARIA: ALINEACIONES Y RASANTES

BOJA 5-4-199

PLANO N°: 4.6

ESCALA: 1/2000