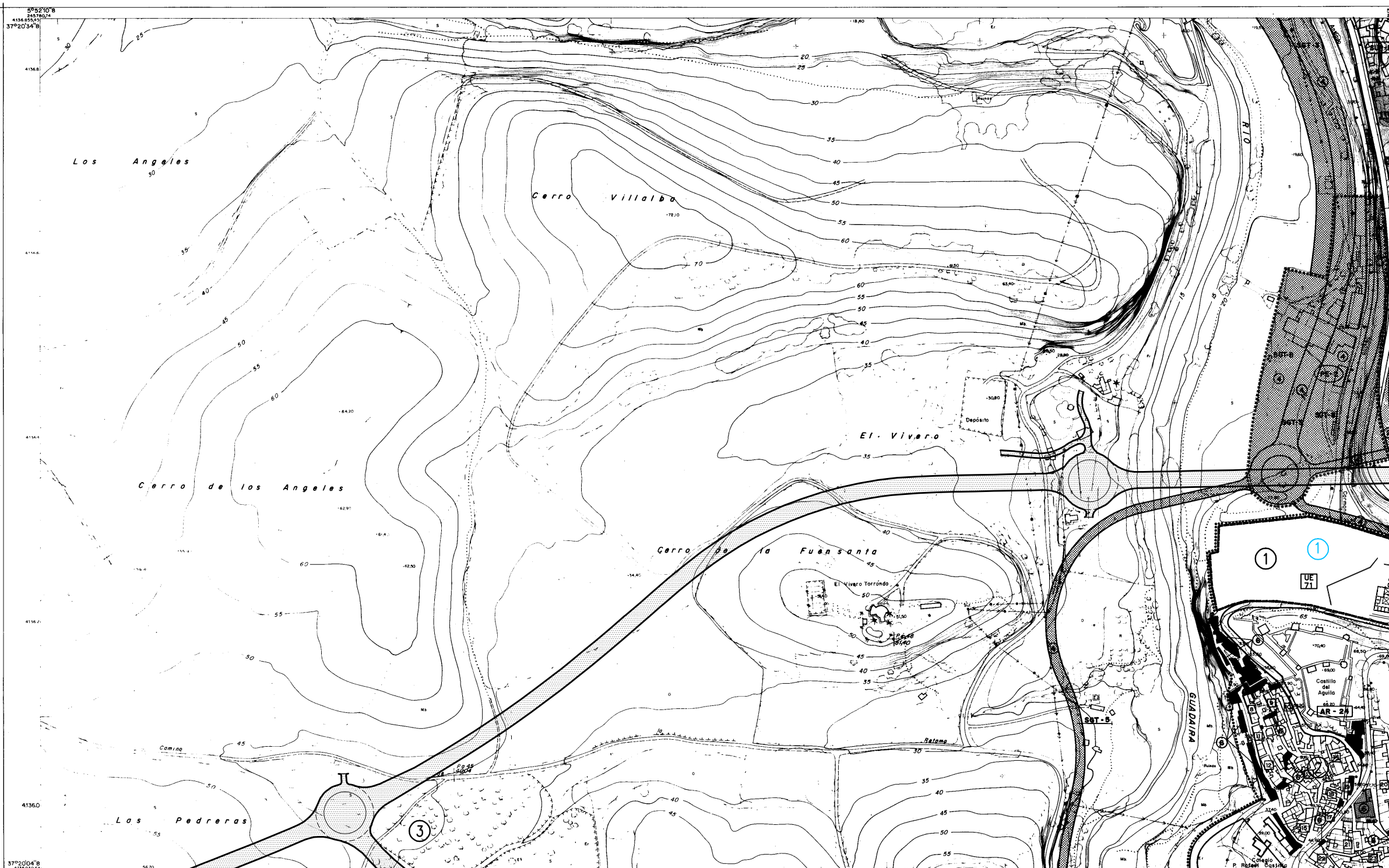


- ① MODIFICACION PUNTUAL BDA. EL CASTILLO N°EXPTE 9-P/98 (16-3-00)
- ② MODIFICACION PUNTUAL EN EL AMBITO DE LAS UE-27 (EL CASTILLO) Y UE-71 (ALMACEN EL PUENTE) Y SOLARES DEL ALMACEN MUNICIPAL Y AMPLIACION DEL C.P. PEDRO GUTIERREZ N° EXPTE 35-P/04 (15-9-05)
- ① ED DE LAS UNIDADES DE EJECUCION 27 "EL CASTILLO" Y 71 "ALMACEN EL PUNTO" UBICACION DE BIBLIOTECA Y SALA AUDITORIO N° EXPTE 7/06-URED (15-6-06)



<b>SUELO URBANIZABLE</b>			
PROGRAMADO		SUP - Nº	
NO PROGRAMADO		SUNP - Nº	
<b>SUELO URBANO</b>		(LIMITE)	
AREAS CON PLANEAMIENTO APROBADO		*****	
UNIDADES DE EJECUCION		UE - Nº	
AREA URBANISTICA DE REPARTO		(LIMITE ENTRE AREAS) AR - Nº	
<b>ACCIONES PUNTUALES</b>			
SISTEMA GENERAL	EQUIPAMIENTO	SEE - Nº	
	ESPACIOS LIBRES	SEL - Nº	
	TRANSPORTE	SET - Nº	
	INFRAESTRUCTURAS	SEI - Nº	
DOTACION LOCAL	EQUIPAMIENTO		
	ESPACIOS LIBRES		
	VIARIO		
<b>MODOS DE OBTENCION</b>			
SISTEMA GENERAL	FOR EXPROPIACION U OCUPACION DIRECTA ADSCRITO A	SUELO URBANO	①
		SUP	②
		SUNP	③
		SUELO NO URBANIZABLE	④
DOTACION LOCAL	CESION EN UNIDAD DE EJECUCION CONTINUA O AREAS CON PLANEAMIENTO APROBADO POR TRANSFERENCIA DEL APROVECHAMIENTO URBANISTICO O EXPROPIACION		⑤
			⑥
<b>INTERPRETACION DE LAS ACCIONES PUNTUALES</b>			
SISTEMA GENERAL:	① - SOE - Nº	NÚMERO DE ORDEN EN EL PROGRAMA DE ACTUACIONES	
DOTACION LOCAL:	①	TIPO DE DOTACION	
<b>PLANES ESPECIALES</b>			*****
<b>RESERVA PARA FORMACION DE PATRIMONIO MUNICIPAL DE SUELO</b>			*****
<b>Nº DE MANZANA EN AREA DE REPARTO</b>			M
<b>PLAN GENERAL DE ORDENACION URBANA DE ALCALA DE GUADAIRA</b>			
<b>AYUNTAMIENTO DE ALCALA DE GUADAIRA</b>			FECHA: BOJA 5-4-1994
<b>DOCUMENTO: APROBACION DEFINITIVA</b>			PLANO Nº: 7.17
<b>TITULO DEL PLANO: REGIMEN Y GESTION DEL SUELO</b>			ESCALA: 1/2.000

SIGNOS CONVENCIONALES	
Carretero - Hito kilométrico	Edificio público o singular
Camino carretero	Edificio privado
Senda	Edificio en construcción
Ferrocarril	Muro de contención
Línea eléctrica, alta tensión	Vertice geodésico (2°, 3°, 5° Orden)
	Desague - Arroyo
	Canal
	Acueducto
	Muro, pared o tapia
	Montañal - Fuente - Pizar
	Piscina - Estanque - Transformador
	Vertice topográfico - Punto de apoyo
	Torre metéorica - Poste - Farola
	Límite de provincia
	Límite de término municipal
	Límite de parcela
	Límite de cultivo
	Curvas de nivel - Cota
	Curva de depresión
	Soto vivo
	Mosaico de árboles

USOS DEL SUELO	
Md	MONTE ALTO
Mb	MONTE BAJO
H	HUERTA
V	VINEDO
Er	ERIAL
Pd	PRADOS Y DEHESAS
S	SECANO
R	REGADIO
Ff	FRUTALES
O	OLIVAR

**INFORMACION CARTOGRAFICA**  
 PROYECCION U.T.M. ZONA 18  
 ELIPSOIDE INTERNACIONAL DATUM PORTUGAL  
 ALTITUD MEDIANA AL NIVEL MEDIO DEL MAR EN ALCALA DE GUADAIRA: 650 METROS  
 VALOR PROMEDIADO REALIZADO POR EL INSTITUTO DE INGENIERIA Y ARQUITECTURA DE ALCALA DE GUADAIRA  
 ELABORACION DEL PLAN GENERAL DE ORDENACION URBANA DE ALCALA DE GUADAIRA  
 ELABORACION DEL PLAN GENERAL DE ORDENACION URBANA DE ALCALA DE GUADAIRA  
 ELABORACION DEL PLAN GENERAL DE ORDENACION URBANA DE ALCALA DE GUADAIRA

