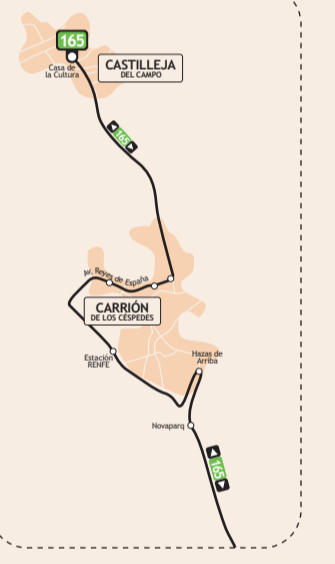
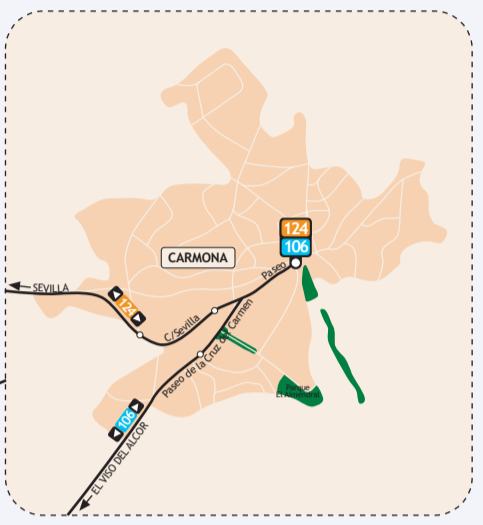
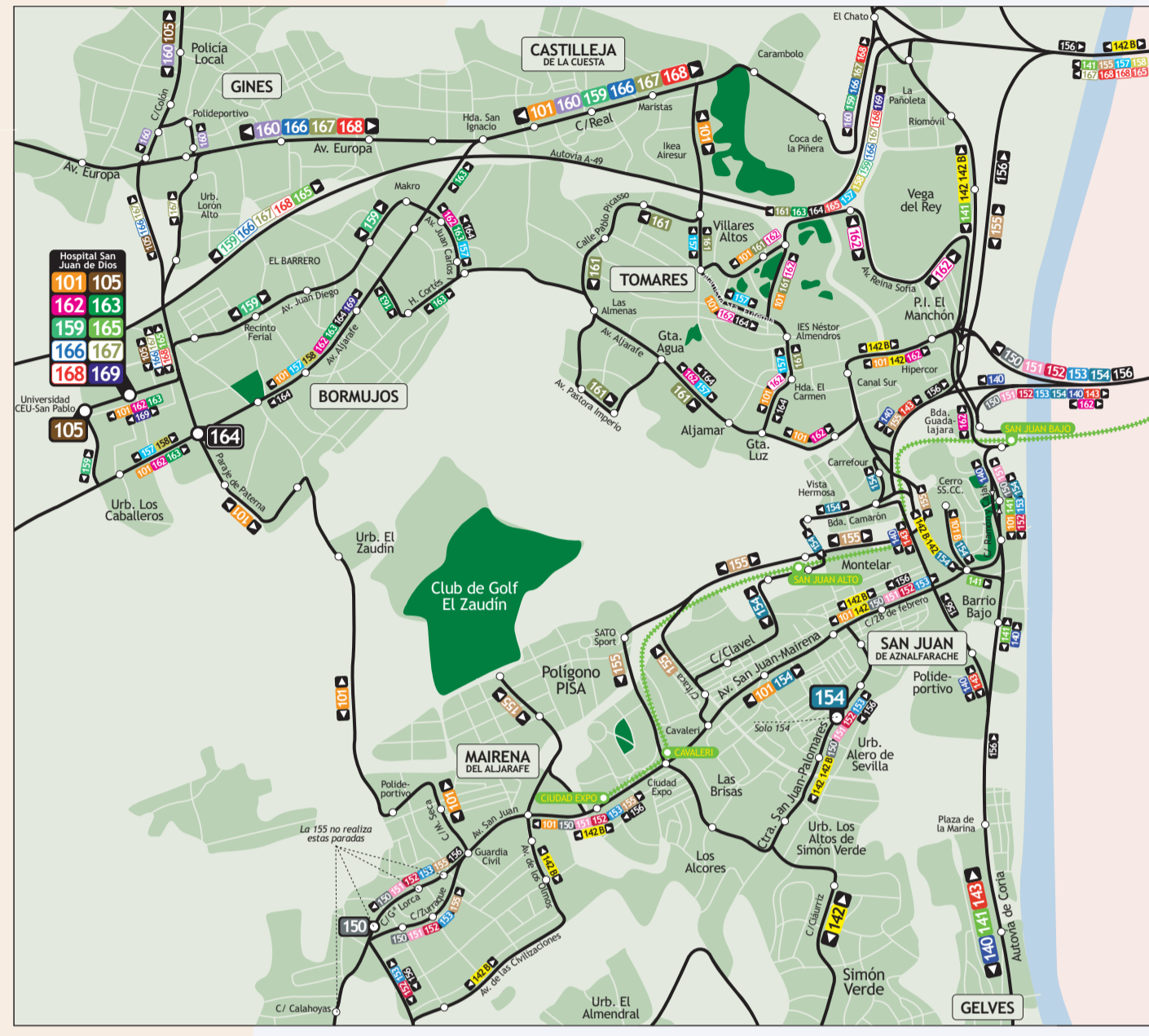
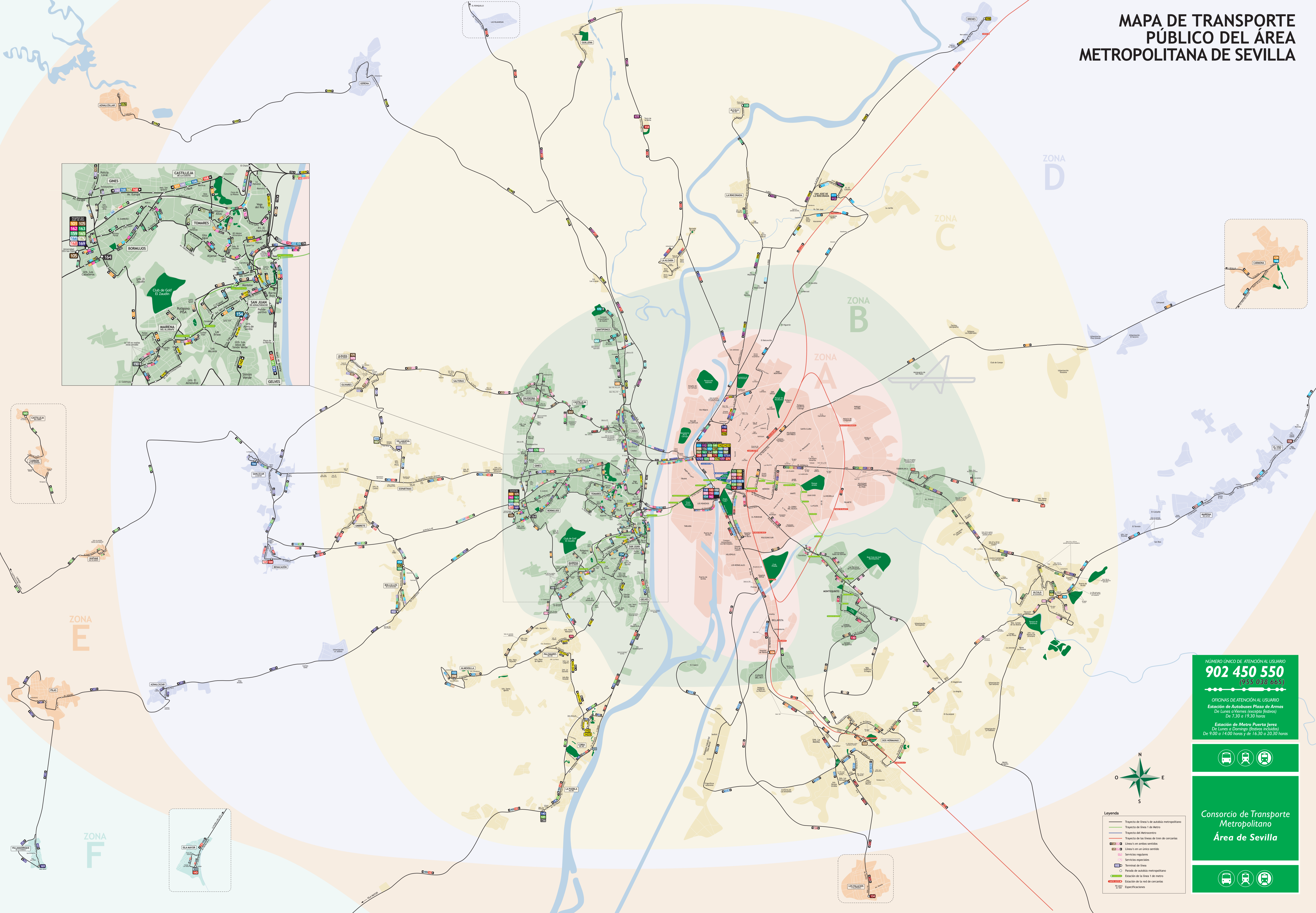


MAPA DE TRANSPORTE PÚBLICO DEL ÁREA METROPOLITANA DE SEVILLA



NÚMERO ÚNICO DE ATENCIÓN AL USUARIO
902 450 550
 (955 038 665)

OFICINAS DE ATENCIÓN AL USUARIO
 Estación de Autobuses Plaza de Armas
 De Lunes a Viernes (excepto festivos)
 De 7.30 a 19.30 horas

Estación de Metro Puerta Jerez
 De Lunes a Domingo (festivos incluidos)
 De 9.00 a 14.00 horas y de 16.30 a 20.30 horas

**Consorcio de Transporte
 Metropolitano
 Área de Sevilla**

- Legenda**
- Trayecto de líneas 1 de autobús metropolitano
 - Trayecto de líneas 1 de metro
 - Trayecto del Metrocentro
 - Trayecto de las líneas de tren de cercanías
 - Línea 1 en ambos sentidos
 - Línea 1 en un solo sentido
 - Servicios regulares
 - Servicios especiales
 - Terminal de línea
 - Parada de autobús metropolitano
 - Estación de la línea 1 de metro
 - Estación de la red de cercanías
 - Especificaciones

